



INNOVATION IS AN OPEN DOOR

LÖSUNGEN FÜR
AUTOMATISCHE TÜREN



OPENING DOORS FOR A BETTER LIFE



Die Lösungen für
AUTOMATISCHE TÜREN LABEL
sind die komplette und
modulare Antwort für alle, die
hochwertige automatische
Schiebe- oder Flügeltüren
einbauen wollen.

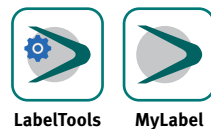
Die Automatisierungen und
fertigen Eingangstüren decken
die unterschiedlichsten
Gestaltungsanforderungen
für Orte mit hohem
oder niedrigem
Fußgängeraufkommen ab:
Hotels,
Einzelhandelsgeschäfte,
Einkaufszentren,
Freizeiteinrichtungen,
Museen, öffentliche
Räume, Büros, Kliniken,
Krankenhäuser, Heime,
Kreuzfahrtschiffe und Jachten.

Die Zuverlässigkeit der
Automatisierungen, die
Qualität der Materialien und
die Effizienz des After-Sales-
Service sind der Grund,
weshalb **LABEL®** heute die
Marke ist, die sich in über 50
Ländern der Welt behauptet hat.

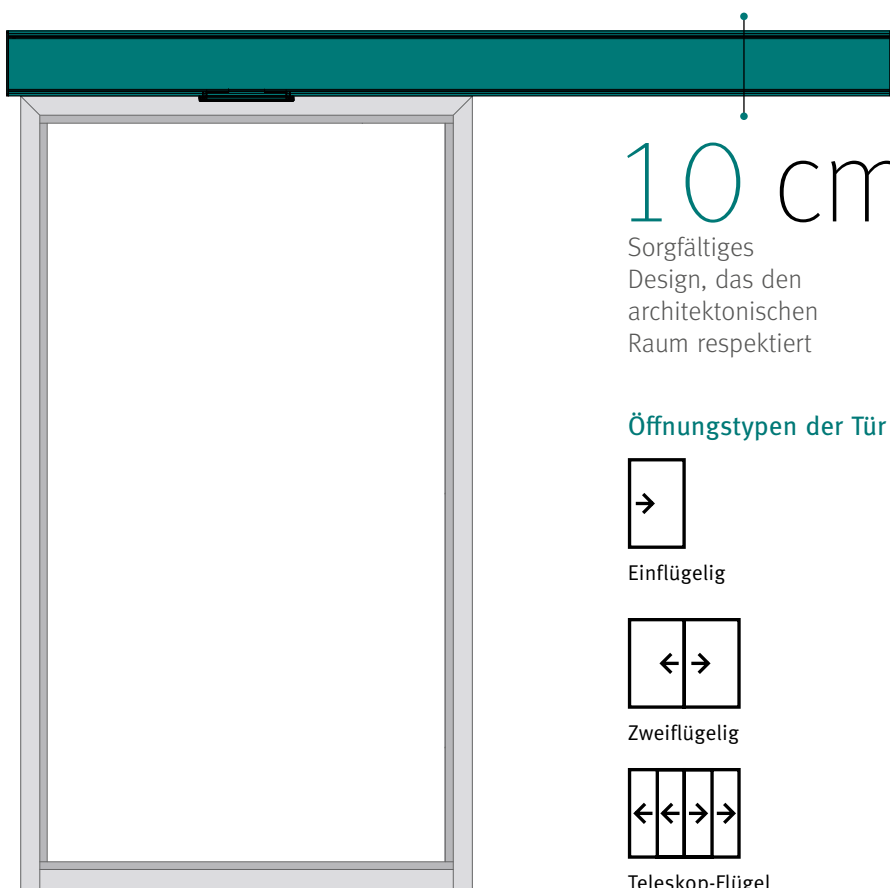


SERIE ETERNA

Design und Funktionalität



LABEL ETERNA ist ein komplettes Sortiment an Automatisierungen für das Schließen und Öffnen von **Schiebetüren mit einem Gewicht von 90 kg bis 200 kg pro Flügel**. Sicherheit, Eleganz, Leichtgängigkeit und einfache Installation machen diese Automatisierungen geeignet für alle Arten von Umgebungen wie Einkaufszentren, öffentliche und private Büros, Geschäfte, Flughäfen und Bahnhöfe, Bars, Restaurants und Gesundheitseinrichtungen.



6 W

Energieverbrauch im Standby-Betrieb

0,26/0,32 kWh

Verbrauch für 1500 Zyklen/Tag, mit freiem Durchgang zwischen 1400 mm und 2400 mm und Flügeln mit einem Gewicht von 70+70 kg bis 150+150 kg.



FÜR
AUSSENBEREICHE



FÜR
INNENBEREICHE



FUNKTION
ENERGIEEINSPARUNG



LABEL bietet Ihnen eine breite und umfassende Palette von Katalogkomponenten und eine große Auswahl von Türen, um die unterschiedlichsten Zugangsarten abzudecken..

SICHERHEIT UND RESPEKT FÜR UNSEREN PLANETEN AN ERSTER STELLE

EN 16005; EN 13849-1; EN 13849 -2; EN 61000-6-2; EN 61000-6-3;
EN 60335-2-103; DIN 18650-1; DIN 18650-2



ANSI/CAN/UL325



EN16005

SERIE ETERNA

| 70 | 90 | 150 | 200 | 300T |

AUTOMATISIERUNGEN GREEN POWER MIT NIEDRIGEM ENERGIEVERBRAUCH

BESCHREIBUNG DES PRODUKTS

Die Automatisierungen ETERNA, die in **5 Modellen** erhältlich sind, sind mit einem Brushless-Motor ausgestattet, für den eine Garantie von 6 Jahren gilt und der dank des Fehlens der Bürsten eine hohe Zuverlässigkeit und Lebensdauer gewährleistet. Im Brushless-Motor erfolgt die Umschaltung vollständig digital, was eine höhere und übergangslosere Beschleunigung und Geschwindigkeit als bei herkömmlichen Motoren ermöglicht.

Sie sind mit hocheffizienten Switching-Netzgeräten ausgestattet, die einen sehr niedrigen Stromverbrauch gewährleisten und diese Automatisierungen zu den effizientesten auf dem Markt machen.

Das brandneue T-NFC-Panel ermöglicht die schnelle Einstellung aller Parameter und die Steuerung der Automatisierung entweder über das Touch-Display oder über Label-Apps.

→ Fast Set Eterna 70 und 90. Vormontierter **Monoblock** für schnelle Montage.

→ **Brushless-Motor** mit hoher Leistung für hohe Haltbarkeit und reduzierten Verbrauch. **6 Jahre Garantie**

→ Maximale **Geräuschlosigkeit** und **Bewegungsfreiheit**.

→ **Intelligente Batterie** für reduzierten Verbrauch bei Stromausfall (ausgenommen Eterna 70).

Modelle:

- **Eterna 70 und 90** für Schiebetüren von 70 bis 130 kg
- **Eterna 150 und 200** für Schiebetüren von 150 bis 300 kg
- **Eterna 300T** für Teleskop-Schiebetüren mit 2 bis 4 Flügeln



Funktion Energieeinsparung zur Senkung des Energieverbrauchs von Gebäuden.



Anti-Roll-Option für Boote (außer Eterna 70).



Apothekenfunktion zum Öffnen der Schlitzklappe = wenige cm (Eterna 150 und 200).

ÜBER DAS NEUE T-NFC KOMPATIBEL MIT MYLABEL UND LABELTOOLS APPS



LabelTools

Mit LabelTools können Sie jede Automatisierung schnell programmieren, indem Sie Befehle direkt auf Ihrem Mobiltelefon eingeben



LESEN/SENDEN DER DATEN AN DAS ELEKTRONISCHE STEUERGERÄT ÜBER DIE NEUE T-NFC-TASTATUR



MyLabel

Mit MyLabel bleiben Sie immer in Kontakt mit Ihren Kunden:

- Verwaltung von Kundendienstanforderungen;
- Planung der Wartungsfahrten
- remote Kontrolle und Änderung zahlreicher Parameter des Durchgangs



1. TECHNISCHE MERKMALE

Automatisierung	ETERNA Teleskop- und Schiebetüren
Gewicht einzelner Türflügel	90 / 300 kg
Gewicht doppelter Türflügel	70 / 200 kg
Breite Durchgangsöffnung	700 / 4000 mm
Brushless-Motor	✓
Abmessungen Automatisierung (HxTxB)	100x135 mm x L. (max. 6500 mm) / 120x210 mm x L. (max. 6500 mm)
Schutzart	IP22
Breakout System für Fluchtwege	✓
Anzahl Zyklen	4000/Tag (Anz. Betätigungen 2 Mio.)
Berührungssensor	✓
Kit Privacy	✓
LabelTools APP	✓
Farbe	RAL

Zertifizierungen EN16005 - ANSI/CAN UL325 - EAC - TUV SUD

Zusammenfassende Tabelle der Leistungen der gesamten Palette

2. KOMBINIERBARE PROFILE

Die Palette der Eterna-Automatisierungen passt perfekt zu den verschiedenen Aluminium-Türprofilen von Label.

Für die Automatisierungen Eterna 70 und 90 werden die Profile LB18 und LB35 empfohlen. Die Automatisierungen Eterna können auch an Türen mit Profilen und Flügeln anderer Hersteller montiert werden.



Profil LB18



Profil LB35

3. OPTIONEN

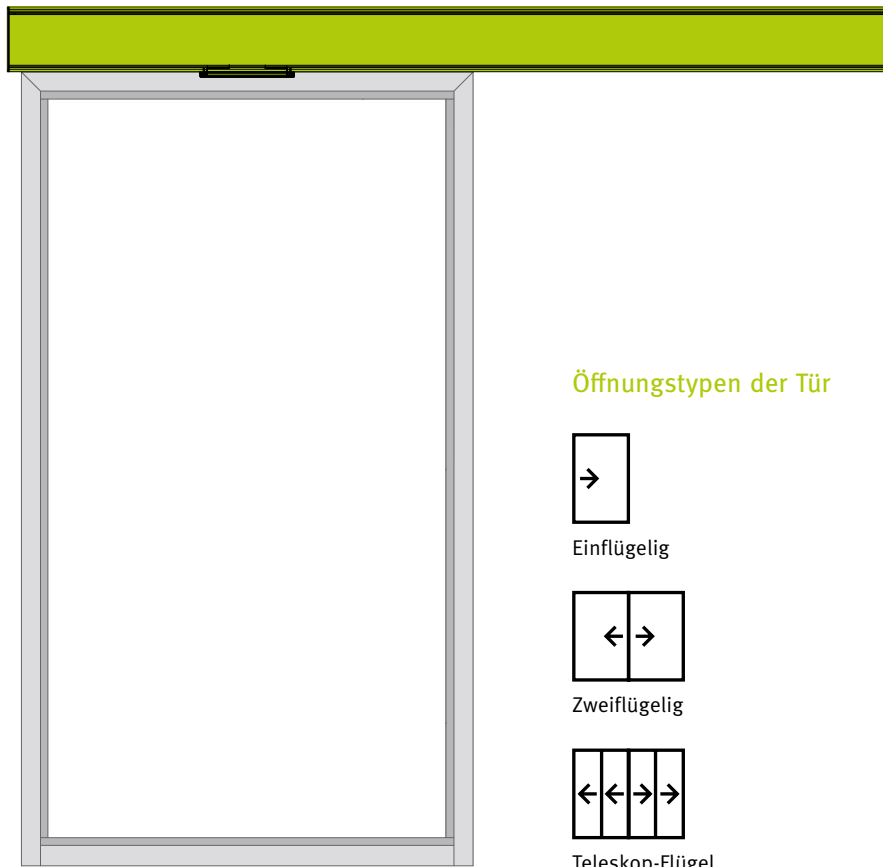
- › Antipanik (ausgenommen Eterna 70)
- › Elektroverriegelung Fail Secure / Fail Safe
- › Bistabile Elektroverriegelung (ausgenommen Eterna 70)
- › Notstrombatterie
- › Relaismodul für zusätzliche Funktionen (ausgenommen Eterna 70)
- › Aktivierungs- und Sicherheitssensoren.
- › Berührungssensor für den Einbau an der Wand.
- › OT-3S Ellbogentaste.
- › Schlüsselwahlschalter.
- › Nottaste.
- › Aktivierungstaste für Notausgänge.
- › Radar zur Mikrowellen-Öffnung.
- › Codetastaturen aus eloxiertem Aluminium.
- › Rote / grüne Ampel für die Türstatusanzeige.
- › Fernbedienungen, Notbatterien und Melderelais.
- › Kit privacy.

SERIE REVOLUS

Sicher und zuverlässig

LABEL REVOLUS ist die Serie von Automatisierungen, die für die **Installation auf Fluchtwegen** ausgelegt ist und unter Anwendung innovativer technischer Lösungen hergestellt wird, dank der das System äußerst sicher, zuverlässig und leicht installierbar ist.

Das redundante System für die **Notöffnung** der automatischen Tür besteht aus einem doppelten Brushless-Motor, der in einem einzigen Gehäuse untergebracht ist, um eine höhere Zuverlässigkeit als bei zwei separaten Motoren zu gewährleisten.



6 W

Energieverbrauch im
Standby-Betrieb

0,26/0,32 kWh

Verbrauch für 1500 Zyklen/Tag, mit freiem Durchgang zwischen 1400 mm und 2400 mm und Flügeln mit einem Gewicht von 90+90 kg bis 150+150 kg.



FÜR
AUSSENBEREICHE



FÜR INNENBEREICHE



ZUR INTENSIVEN
VERWENDUNG



FÜR NOTAUSGÄNGE



Die Automatisierungseinheit entspricht allen Anforderungen der Norm **EN 16005** und hat alle Tests bestanden, die für an Fluchwegen und Notausgängen zu installierenden Türen vorgeschrieben sind.

SICHERHEIT UND RESPEKT FÜR UNSEREN PLANETEN AN ERSTER STELLE

Maschinenrichtlinie: 2006/42 EG

Richtlinie Elektromagnetische Verträglichkeit: EMV 2014/30/EU

Niederspannungsrichtlinie: LVD 2014/35/EU

Qualitätsbescheinigung TÜV SÜD: Bescheinigung Nummer G623



EN16005

SERIE REVOLUS

| 90 | 150 | T |

REDUNDANTE AUTOMATISIERUNG VON SCHIEBETÜREN

BESCHREIBUNG DES PRODUKTS

In **3 Modellen verfügbare Automatisierung**, ausgelegt für die Installation auf **Fluchtwegen** und hergestellt unter Anwendung innovativer technischer Lösungen, dank der das System äußerst sicher, zuverlässig und leicht installierbar ist.

Das **redundante System** gewährleistet, dass im Fall der Störung eines Elements des Hauptteils der Automatisierung das sekundäre System wirksam wird und die Notöffnung der automatischen Tür vornimmt.

Das elektronische Steuergerät ist äußerst kompakt und mit modernsten Komponenten und hoher Zuverlässigkeit gebaut.

Das System verwendet eine überwachte Bleibatterie, um **die Notöffnung der Tür im Störfall innerhalb von 5 Sekunden** zu gewährleisten.

Das **digitale Programmiergerät R-DSEL** dient dem Installationstechniker zur Konfiguration der Betriebsparameter der automatischen Tür und dem Benutzer zur Wahl des Betriebsprogramms der Tür.

Modelle:

- › **Revolus 90** für Schiebetüren mit 1 oder 2 Türflügeln (maximale Tragkraft pro Türflügel 90-130 Kg)
- › **Revolus 150** für Schiebetüren mit 1 oder 2 Türflügeln (maximale Tragkraft pro Türflügel 150-200 Kg)
- › **Revolus-T** für Teleskoptüren mit 2 oder 4 Türflügeln (maximale Tragkraft pro Türflügel 75-150 Kg)



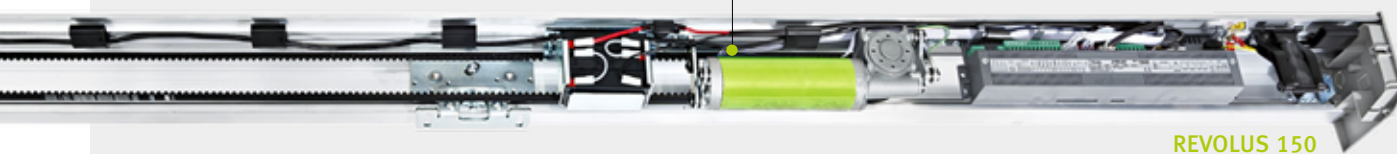
Entwickelt, um auf Fluchtwegen installiert zu werden.



Funktion reduzierte Winter-Öffnungsweite.



REVOLUS 90



REVOLUS 150

- › **Doppelter Brushless-Motor 6 Jahre Garantie** in einem einzigen Gehäuse, wodurch die Zuverlässigkeit erhöht wird.



REVOLUS-T

- › **Das "redundante" System:** Im Fehlerfall wird der Sekundärteil für die Notöffnung aktiviert.

- › **Elektronisches Steuergerät**, das die beiden Motoren unabhängig voneinander ansteuert.



1. TECHNISCHE MERKMALE

Automatisierung	ETERNA Teleskop- und Schiebetüren
Gewicht einzelner Türflügel	130 / 200 kg
Gewicht doppelter Türflügel	90 / 150 kg
Breite Durchgangsöffnung	700 / 4000 mm
Abmessungen Automatisierung (HxTxB)	100x135 mm x L. (max. 6500 mm) / 120x210 mm x L. (max. 6500 mm)
Brushless-Motor	✓
Schutzart	IP22
Für Notausgänge	✓
Anzahl Zyklen	4000/Tag (Anz. Betätigungen 1 Mio)
Doppelter Eingang für inneren Öffnungsradare	✓
Eingebaute Notstrombatterie	✓
Digitales Programmiergerät R-DSEL	✓
Farbe	RAL
Zertifizierungen - EN16005 - EAC - TUV	

Zusammenfassende Tabelle der Leistungen der gesamten Palette

2. KOMBINIERBARE PROFILE

Es besteht die Möglichkeit, eine fertige Eingangstür mit der Automatisierung Revolus Ihrer Wahl in der vorgefertigten oder montierten Version zu bestellen. Für diejenigen, die die Tür selbst zusammenstellen möchten, bietet Label eine breite Palette von Profilen aus Aluminiumlegierung EN AW-6060 gemäß der Norm UNI EN 573. Sie sind auf Langlebigkeit ausgelegt und bestehen aus einem Material mit geringer Umweltbelastung, das robust und selbst unter extremen Bedingungen widerstandsfähig gegen unterschiedlichste atmosphärische Bedingungen ist.



Profil LB46



Profil LB50

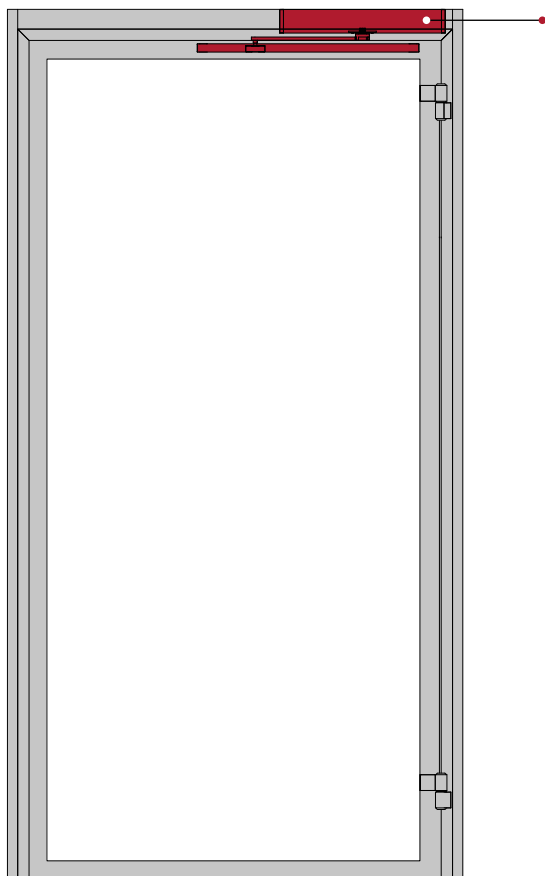
3. OPTIONEN

- › **Modul R-WK für die Türöffnung** von außen bei fehlender Stromversorgung.
- › **Relaismodul UR24** für zusätzliche Funktionen.
- › **Elektroverriegelung.**
- › **Notöffnungstaste.**
- › **Überwachte Aktivierungs- und Sicherheitssensoren.**
- › **Schlüsselwahlschalter.**
- › **Codetastaturen** aus eloxiertem Aluminium.
- › **Rote / grüne Ampel** für die Türstatusanzeige.
- › **Fernbedienungen.**

SERIE NEXT

elegant und vielseitig

Das Automatisierungssystem **LABEL NEXT** ist das ideale Produkt, um das Schließen und Öffnen der Flügeltüren zu steuern, bei denen Sicherheit, Eleganz, Geräuschlosigkeit und fließende Bewegung wesentliche Anforderungen sind.



6 cm

Ultrakompakte
Architekturautomatisierung für
Flügeltüren (Sturzmontage).



LabelTools

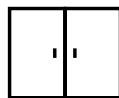


MyLabel

Öffnungstypen der Tür



Einflügelig



Zweiflügelig



Zwei Schiebeflügel



5 W



Energieverbrauch im
Standby-Betrieb

Funktion Low Energy

Bewegung mit reduzierter Geschwindigkeit, um die Kraft und die kinetische Energie der Tür zu reduzieren um die Anforderungen der Norm EN16005 zu erfüllen



FÜR AUSSENBEREICHE



FÜR INNENBEREICHE



FUNKTION
ENERGIEEINSPARUNG



SICHERHEIT UND RESPEKT FÜR UNSEREN PLANETEN AN ERSTER STELLE

- › Richtlinie elektromagnetische Verträglichkeit EMV 2014/30/EU
- › Norm EN 61000-6-2 / EN 61000-6-3
- › Niederspannungsrichtlinie LVD 2014/35/EU
- › Norm EN 60335-2-103
- › Maschinenrichtlinie 2006/42/EG
- › Norm EN 13849-1 / EN 13849-2 / Kategorie=2, PL=d
- › EN 16005
- › Standard ANSI/CAN/UL325
- › EN1634 (Testbericht WF436685 für NEXT 120S)
- › DIN 18650-1; DIN 18650-2



ANSI/CAN/UL325



EN16005

SERIE NEXT

| 75 | 120S | 150 |

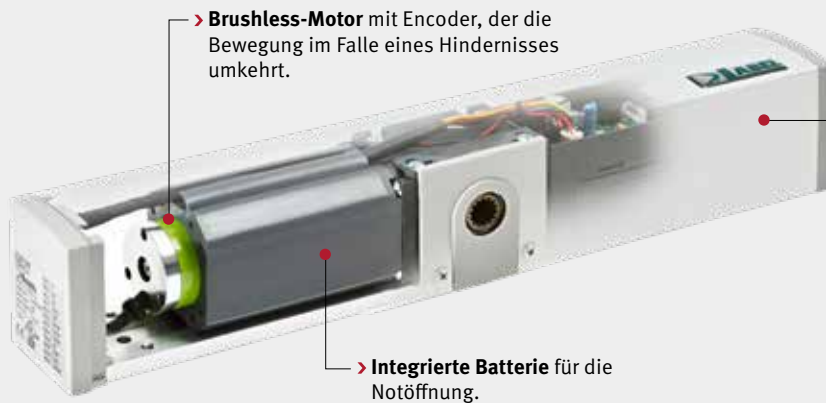
AUTOMATISIERUNG FÜR FLÜGELTÜREN

BESCHREIBUNG DES PRODUKTS

LABEL NEXT ist das ideale Produkt, um das Schließen und Öffnen der **Flügeltüren** zu steuern, bei denen Sicherheit, Eleganz, Geräuschlosigkeit und fließende Bewegung wesentliche Anforderungen sind.

Die große Vielseitigkeit dieser Automatisierungen macht sie zur optimalen Wahl für Geschäfte, öffentliche und private Büros, Krankenhäuser, Altenheime, Kliniken, Hotels, Bars und Restaurants.

Das Automatisierungssystem, das Flügeltüren mit einem **Gewicht von bis zu 150 kg bei einer Türflügelbreite von 1.000/1.500 mm bewegen kann**, ist mit einem Brushless-Motor mit **Encoder** ausgestattet, der den Energieverbrauch noch weiter reduziert und der für sehr geringen Verschleiß und eine verbesserte Haltbarkeit im Laufe der Zeit sorgt.



› **Brushless-Motor** mit Encoder, der die Bewegung im Falle eines Hindernisses umkehrt.

› **Integrierte Batterie** für die Notöffnung.

Modelle:

- › **Next 75** für Flügeltüren in Innenbereichen mit **Motorschließung**
- › **Next 120S** für Flügeltüren mit **Schließfeder**
- › **Next 150** für Flügeltüren mit **Motorschließung**

› **Ultradünnes Gestänge in den Versionen:**
- Schlitten zum Ziehen oder Schieben
- Typ Gelenk zum Ziehen
- Gelenkgestänge zum Drücken.

› **Sicherheitssensor**

› **Digitales Programmiergerät T-NFC**

› **T-LESS Berührungssensor**





1. TECHNISCHE MERKMALE

Automatisierung	NEXT Flügeltür
Gewicht einzelner Türflügel	75 / 150 kg
Gewicht doppelter Türflügel	75 / 150 kg (x2)
Abmessungen Automatisierung (BxHxT)	420x60x76 mm / 520x60x76 mm
Gewicht Automatisierung	3,1 / 8 kg
Breite Durchgangsöffnung	600 / 1500 mm
Brushless-Motor	✓
Schutzart	IP32
Für Notausgänge	✓
Anzahl Zyklen	4000/Tag (Anz. Betätigungen 2 Mio)
Privacy-Funktion	✓
LabelTools APP	✓
Farbe	RAL

Zertifizierungen - EN16005 - ANSI/CAN UL 325 - EAC - TÜV ZULASSUNG (FÜR NEXT 75, IN VORBEREITUNG FÜR ALLE ANDEREN MODELLEN)

Zusammenfassende Tabelle der Leistungen der gesamten Palette

2. GESTÄNGE

Die Gestänge der Serie NEXT sind schlank, elegant und dennoch robust, und die verschiedenen verfügbaren Typen decken eine breite Palette von Öffnungsarten ab.



3. OPTIONEN

- > Notstrombatterie
- > Radioempfänger für die Türöffnung
- > Elektromagnet/elektrischer Anschlag

- > Rote / grüne Ampel für die Türstatusanzeige
- > Kit Privacy für Büros und Toiletten

- > Aktivierungs- und Sicherheitssensoren.
- > Berührungssensor für den Einbau an der Wand.
- > OT-3S Ellbogentaste.
- > Schlüsselwahlschalter.

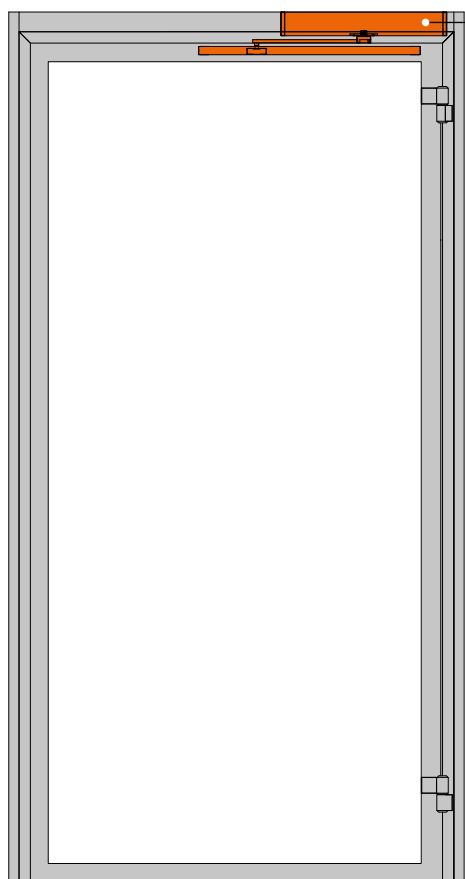
- > Radar zur Mikrowellen-Öffnung.
- > Codetastaturen aus eloxiertem Aluminium.
- > Rote / grüne Ampel für die Türstatusanzeige.
- > Fernbedienungen Melderelaais.

SERIE NEPTIS PLUS

Effizienz und geringer Verbrauch

Das Automatisierungssystem **NEPTIS PLUS** eignet sich perfekt für Außen- und Innentüren. Die Automatisierung ist mit hochleistungsfähigen Switching-Netzgeräten ausgestattet, die einen minimalen Stromverbrauch gewährleisten.

Das Modell **NEPTIS PLUS INVERS** ist mit einer Federöffnung für die Rauchableitung im Falle eines Brandes oder Stromausfalls ausgestattet.



Wir überwinden die architektonischen Barrieren

Pausezeit für behinderte Personen einstellbar von 0,5 bis 60 Sekunden



LabelTools

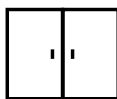


MyLabel

Öffnungstypen der Tür



Einflügelig



Zweiflügelig



6 W

Energieverbrauch im Standby-Betrieb

Funktion Low Energy

Bewegung mit reduzierter Geschwindigkeit, um die Kraft und die kinetische Energie der Tür zu reduzieren um die Anforderungen der Norm EN16005 zu erfüllen



FÜR
AUSSENBEREICHE



FÜR
INNENBEREICHE



KEINE
ARCHITEKTONISCHEN
BARRIEREN



FUNKTION
ENERGIEEINSPARUNG



RAUCHABLEITUNG



SICHERHEIT UND RESPEKT FÜR UNSEREN PLANETEN AN ERSTER STELLE

- › Richtlinie Elektromagnetische Verträglichkeit: EMC 2014/30/EU
- › Norm EN 61000-6-2 / EN 61000-6-3
- › Niederspannungsrichtlinie LVD 2014/35/EU
- › Norm EN 60335-2-103
- › Maschinenrichtlinie 2006/42/EG
- › Norm EN 13849-1 / EN 13849-2
- › Kategorie=2, PL=d
- › EN 16005
- › ANSI/CAN/UL325: Datei E520015



ANSI/CAN/UL325

EN16005

SERIE NEPTIS PLUS

| NB-LET | NB-SLT | NB-LETB | NB-SLTB | NB-SLP | NB-SMT
| NB-SMTB | NB-SMP | NB-INVERS | NB-INVERSB |

AUTOMATISIERUNG FÜR FLÜGELTÜREN

BESCHREIBUNG DES PRODUKTS

Die Familie der neuen Automatisierungen **NEPTIS PLUS** ist das Upgrade eines Bestsellers von Label.

Leistungsstark und zuverlässig, ist sie so konzipiert, dass sie den Energieverbrauch optimiert und selbst unter anspruchsvollen klimatischen Bedingungen und bei starker Beanspruchung einen minimalen Verbrauch und eine hohe Lebensdauer gewährleistet.

Die zweiflügeligen Türmodelle sind mit einem auf Maß geschnittenen Einzelgehäuse ausgestattet, das eine

hervorragende ästhetische Wirkung hat und die Anforderungen der anspruchsvollsten Planer erfüllt.

Die Öffnungs- und Schließkraft sowie die Geschwindigkeit sind einstellbar, um eine ausgezeichnete Benutzerfreundlichkeit zu gewährleisten.

Die Low-Energy-Funktion reduziert die Bewegungsgeschwindigkeit gemäß EN16005-Standard und wird über den digitalen Programmierer eingestellt

Modelle:

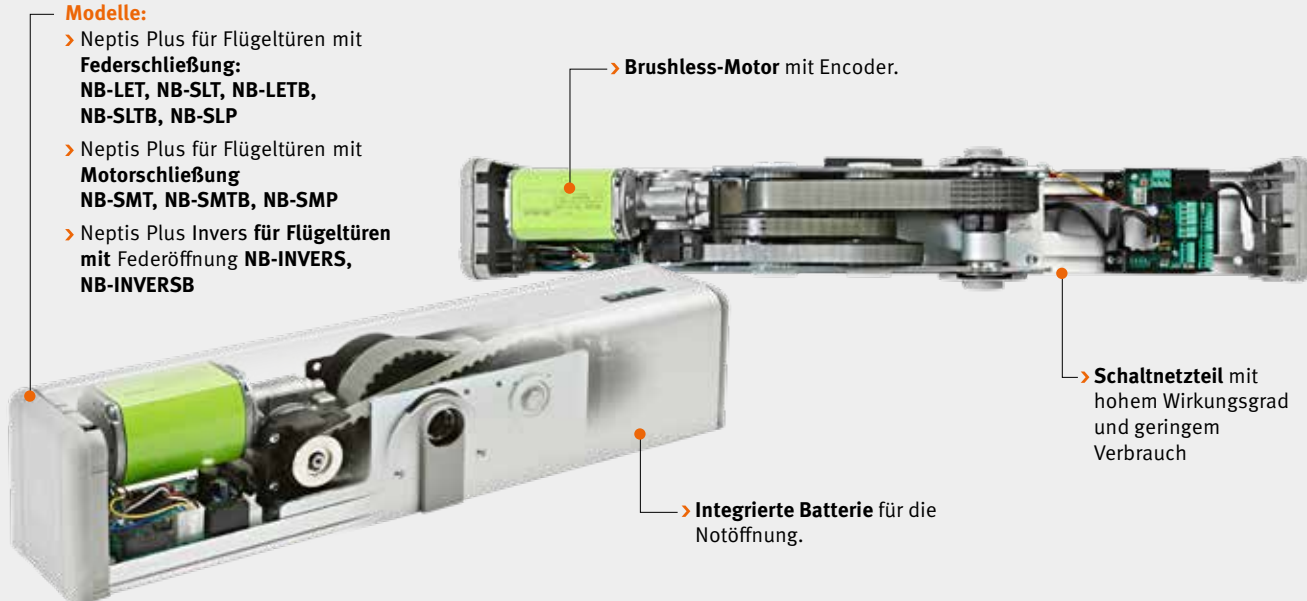
- > Neptis Plus für Flügeltüren mit **Federschließung:** NB-LET, NB-SLT, NB-LETB, NB-SLTB, NB-SLP
- > Neptis Plus für Flügeltüren mit **Motorschließung** NB-SMT, NB-SMTB, NB-SMP
- > Neptis Plus Invers für Flügeltüren mit Federöffnung **NB-INVERS, NB-INVERSB**

> **Brushless-Motor** mit Encoder.

> **Schaltnetzteil** mit hohem Wirkungsgrad und geringem Verbrauch

> **Integrierte Batterie** für die Notöffnung.

> **Auch mit rahmenlosen Flügeln** geeignet





1. TECHNISCHE MERKMALE

Automatisierung	NEPTIS PLUS Flügeltür
Gewicht einzelner Türflügel	120 / 300 kg
Gewicht doppelter Türflügel	120 / 300 kg (x2)
Abmessungen Automatisierung (BxHxT)	550x110x120 mm / 730x110x120 mm
Gewicht Automatisierung	9,5 kg / 11 kg
Breite Durchgangsöffnung	600 / 1500 mm
Brushless-Motor	✓
Schutzart	IP31
Für Notausgänge	✓
Anzahl Zyklen	4000/Tag (Anz. Betätigungen 1 Mio.)
Eingebauter Akku serienmäßig in den Modellen NB-LETB, NB-SLTB, NB-SMTB, NB-INVERSB	✓
Privacy-Funktion	✓
LabelTools APP	✓
Farbe	RAL
Zertifizierungen - EN16005 - ANSI/CAN UL 325 - EAC - TUV	

Zusammenfassende Tabelle der Leistungen der gesamten Palette



2. GESTÄNGE

Die Gestänge der Serie NEPTIS PLUS sind so konzipiert, dass sie hohen Belastungen standhalten, ohne dass das Design beeinträchtigt wird.

3. OPTIONEN

- > Notstrombatterie
- > Radioempfänger für die Türöffnung
- > Elektromagnet/elektrischer Anschlag

- > Überwachte **Sicherheitssensoren**
- > **Berührungssensor** für den Einbau an der Wand.
- > OT-3S **Ellbogentaste**.
- > **Schlüsselwahlschalter**.
- > **Radar** zur Mikrowellen-Öffnung.
- > **Codetastaturen** aus eloxiertem Aluminium.
- > Rote / grüne **Ampel** für die Türstatusanzeige.
- > **Fernbedienungen** Melderelais.



ET-DSEL
Digitales Programmiergerät



T-NFC: digitales Programmiergerät, kompatibel mit den Apps LabelTools und MyLabel



T-LESS: Sensor ohne Kontakt mit Melde-Led des Tür-Zustands



FLATSCAN: Sensor zur komplette Absicherung des Öffnungsbereich

PROFILE FÜR TÜREN

die Qualität zeigt
sich im Detail

LBFL | LBFL Plus |
LB18 LB35 | LB46 |
LB50 LB50 Antipanik
Breakout

DIE ALUMINIUMPROFILE LABEL

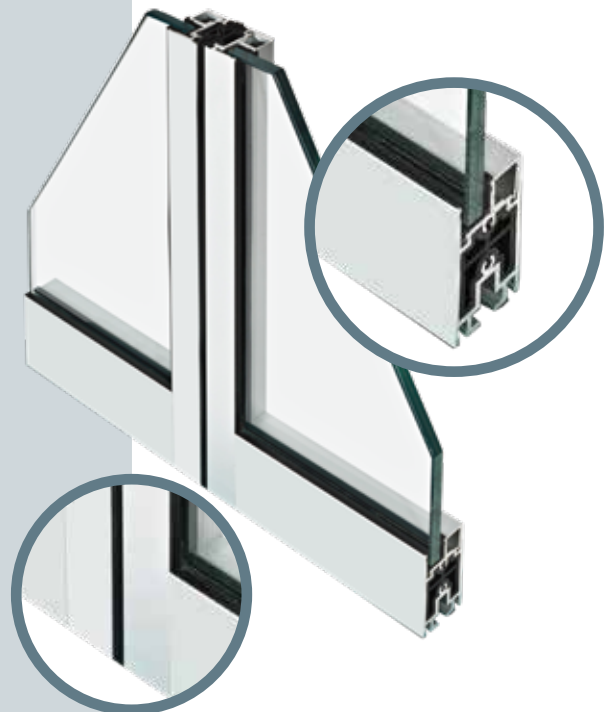
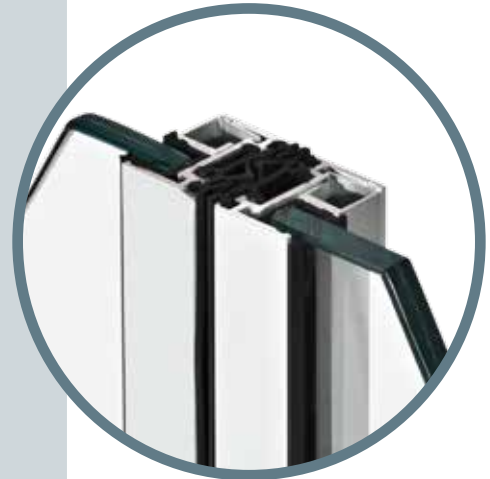
sind stranggepresste Profile aus Aluminiumlegierung EN AW-6060 gemäß Norm UNI EN 573. Sie sind auf Langlebigkeit ausgelegt und bestehen aus einem Material mit geringer Umweltbelastung, das robust und selbst unter extremen Bedingungen widerstandsfähig gegen unterschiedlichste atmosphärische Bedingungen ist. Der gratfreie Schnitt des Profils ermöglicht immer perfekte Verbindungen, die Ihre Arbeit verbessern und vereinfachen, unabhängig davon, ob Sie Komponenten aus dem Katalog verwenden oder sich für fertige Vorrichtungen entscheiden.

STANDARDFERTIGUNGEN ODER AUF ANFRAGE

um Kundenwünsche oder Spezifikationen zu erfüllen: Die Profile werden roh oder in silberfarbenen eloxierter Oberfläche geliefert. Es ist möglich, RAL-Standard- oder Spezial-RAL-Lack nach Muster anzufordern.

EINE PALETTE, DIE VERSCHIEDENEN ANFORDERUNGEN

in Bezug auf Tragfähigkeit und Ausführung gerecht wird: von rahmenlosen Türen bis hin zu den schwersten und am stärksten beanspruchten Türen von Einkaufszentren und stark besuchten Orten



**Verzierung
Profile und
Gehäuse**

- > aus Simil-INOX
- > Silber
- > RAL-Farben

Türblatt:

- > Lackierung RAL
INOX-Blech
- > Digitaler Druck
(laminiert)

Verglasungen:

- > **Sicherheitsschichtglas** nach EN ISO
12543.
- > Gehärtetes **Floatglas** EN 12150.
- > **Isolierglas**
EN 1279 33.2 / 55.2.
- > Glas **Milchweiß**
- > Aufdrucke **digital/serigrafisch**
- > **Smart-Glass**
(transparente/opake Funktion)

Profile:

- > **Stranggepresste Profile**
aus Aluminiumlegierung EN
AW-6060 gemäß Norm UNI
EN 573.
- > **Verarbeitung** T5 oder T6
gem. Norm UNI EN 515.
- > **Toleranzen der
Abmessungen** und Dicken
nach Norm UNI EN 12020.2
und/oder UNI EN 755-9.
- > **Flächenbündiges System**
mit feststehenden und
öffnbaren Flügeln,
Querschnitt 18 mm.
- > **Dünnes Standardprofil**, als
Option mit vergrößerter
Kammer für das Einsetzen
des Schlosses.
- > **Verbindung durch
90°-Schnitte** ohne
Stumpfstoßbearbeitungen
der Profile.
- > **Dichtungen** nach Zeichnung
stranggepresst, aus EPDM.
- > Tür mit eingeschobener
Scheibe und **umlaufender
interner und externer
Dichtung.**

FERTIGE EINGANGSTÜREN LABEL

einbaufertige
Qualität



DIE FERTIGEN EINGANGSTÜREN LABEL werden aus Profilen und Komponenten höchster Qualität hergestellt und sind für verschiedene Türtypen erhältlich.

GROSSE AUSWAHL AN PROFILEN für die verschiedenen Flügeltypen:

- **LB18** - für Innenräume oder Umgebungen, in denen ein geringer Platzbedarf erforderlich ist;
- **LB35** - für schlanke und robuste Türen mit hoher Stoßfestigkeit und starker Beanspruchung;
- **LB46** - leichtes und elegantes System zur Wärme- und Schalldämmung;
- **LB50** - für Anwendungen, die extreme Stabilität erfordern.

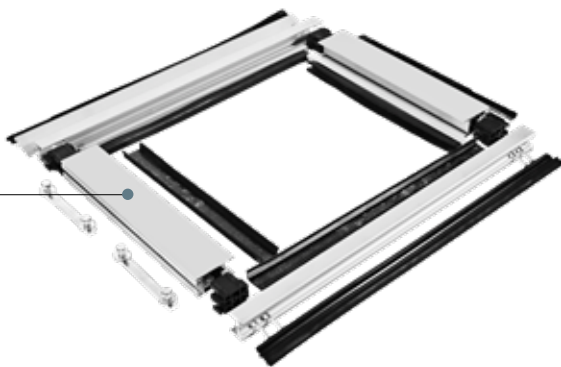
MANUELLE ODER AUTOMATISCHE TÜREN, die fertigen Eingangstüren können wie folgt ausgeführt sein: automatisierte Schiebetüren **Serie Eterna** oder **Serie Revolus**, oder automatisierte Flügeltüren **Serie Next** oder **Serie Neptis Plus**.

SIE HABEN DIE WAHL: Die fertigen Label-Eingangstüren sind in vorgefertigter und montierter Ausführung erhältlich.



LÖSUNG ZUSAMMENGEBAUTE TÜR

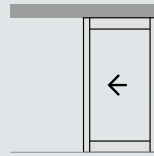
DIE TÜR WIRD ZUSAMMENGEBAUT GELIEFERT, NACHDEM SIE NACH DEN SPEZIFIKATIONEN IN DER BESTELLUNG VORBEREITET WURDE. DIE ZUSAMMENGEBAUTE TÜR WIRD KOMPLETT MIT PROFILEN, DICHTUNGEN UND NOTWENDIGEM ZUBEHÖR FÜR DIE PHASEN DES SCHEIBENEINBAUS UND DER MONTAGE GELIEFERT.



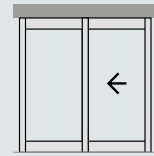
LÖSUNG VORGEFERTIGTE TÜR

DIE RAHMENLOSE TÜR WIRD MIT DEM SCHON AUF MASS, NACH DEN SPEZIFIKATIONEN BEI BESTELLUNG, ZUGESCHNITTENEN UND BEARBEITETEN MONTAGESET GELIEFERT. DAS SET BEINHÄLTET PROFIL, DICHTUNGEN UND DAS NOTWENDIGE ZUBEHÖR FÜR DEN ZUSAMMENBAU, DIE VERGLASUNG UND MONTAGE.

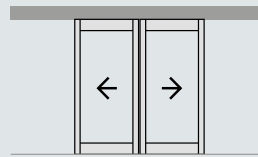
1. ÖFFNUNGSTYPEN DER VERSION SCHIEBETÜR



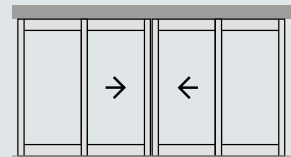
Einflügelig



Einflügelig mit festem Seitenteil

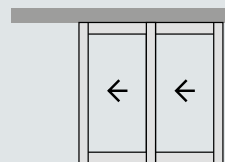


Zweiflügelig

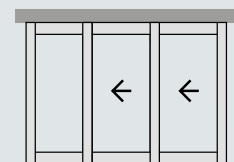


Zweiflügelig mit festem Seitenteil

2. ÖFFNUNGSTYPEN DER VERSION TELESKOPTÜR



Einflügelig 2-Module



Zweiflügelig mit festem Seitenteil 3-Module



Zweiflügelig 4-Module



Zweiflügelig mit festem Seitenteil 6-Module





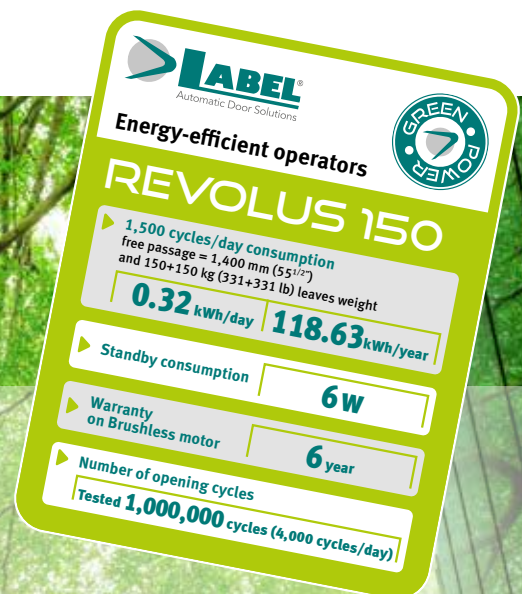
WIR WAREN SCHON IMMER GREEN

und wir wollen die Türen zu einer nachhaltigen Zukunft öffnen

Bei Label entwickeln wir ständig neue Lösungen, um die Energieeffizienz unserer Produkte zu verbessern, und heute gehören **ALLE LABEL-AUTOMATISIERUNGEN MIT NIEDRIGEM ENERGIEVERBRAUCH** zu den umweltfreundlichsten auf dem Markt. Die Automatisierungen Eterna sind mit der **FUNKTION ENERGIEEINSPARUNG** ausgestattet, die den Energieverbrauch des Gebäudes reduziert.

Wenn diese Option aktiviert ist, stoppt der Sensor den Öffnungsvorgang der Tür, sobald er erkennt, dass eine Person hindurchgegangen ist, und beginnt mit dem Schließvorgang, um den Wärmeverlust zu minimieren.

Für uns ist Green ein Wert, und deshalb stellen wir jede Automatisierung mit einem Etikett aus, das ihre Energieeffizienz bescheinigt.



WO SIE SIND, SIND AUCH WIR

>50 Länder
wir verfügen über ein weit
verzweigtes Netz von Händlern
und Installateuren

300.000 Türen
- installiert in aller Welt



GESTALTEN SIE IHRE RÄUME

mit den Türlösungen
von Label

DIE TÜV UNI-EN 9001:2015 ZERTIFIZIERUNG zeigt, wie aufmerksam Label auf die Produktions-, Montage- und Lieferverfahren seiner Produkte achtet: eine zusätzlicher Beweis dafür, dass Sie den richtigen Partner für immer optimale Ergebnisse ausgewählt haben.

DER SERVICE FÜR KUNDENDIENST FÜR PROJEKTE UND SPEZIFIKATIONEN bietet Ihnen spezielle technische Unterstützung bei Ausschreibungen und bei der Identifizierung von Produkten, die den Anforderungen des Kunden nach mehr Wettbewerbsfähigkeit entsprechen.

BIM LABEL

Immer mehr Auftraggeber fordern komplette Projekte mit dem BIM (Building Information Modeling) an, um für Ausschreibungen zugelassen zu werden. Die Nutzung des **BIM** vergleicht das Projekt mit internationalen Standards und erleichtert die Projektentwicklungsphase, wodurch die Fehlermarge und die Projektentwicklungszeit erheblich reduziert werden.

BIM gibt AECOs (Architekten, Ingenieuren, Bauunternehmern und Eigentümern/Betreibern) die richtigen Werkzeuge, um effizienter, schneller und umweltfreundlicher zu bauen.



Zugang zum Archiv Label BIM
www.bimobject.com/it/label



INNOVATION IS AN OPEN DOOR

DIE ZUVERLÄSSIGKEIT DER
AUTOMATISIERUNGEN UND
DIE EFFIZIENZ DES AFTER-
SALES-SERVICES SIND DER
GRUND, WESHALB LABEL
HEUTE DIE MARKE IST, DIE VON
INSTALLATEUREN IN ÜBER 50
LÄNDERN DER WELT GENUTZT
WIRD.

Entdecken Sie weitere Label-Installationen



Einige Orte, an denen Label-Türen jeden Tag benutzt werden

FLUGHÄFEN
BAHNHÖFE**KROATIEN - Pola**

Internationaler Flughafen Pola

THAILAND - Bangkok

Internationaler Flughafen Don Mueang

ITALIEN - Reggio Emilia

Hochgeschwindigkeitsstation

EINKAUFSZENTREN
GESCHÄFTE**CHINA - Hong Kong**

CITIC Tower

ITALIEN - Bergamo

Coop Supermercato

ITALIEN - Carpenedolo (Brescia)

Penny Market

ITALIEN - Trento

Conad Supermercato

ITALIEN - Curno (Bergamo)

Mondo Convenienza

ITALIEN - Milano

Einkaufszentrum San Giuliano Milanese

KRANKENHÄUSER,
PFLEGE- UND
ALTENHEIME
SANITÄRE
STRUKTUREN**SAUDI ARABIEN - Al Khobar**

Medical Center - Al Khobar

SAUDI ARABIEN - Riad

Prince Medica Sultan

BELGIEN

Pantheon Clinic Diest

EAU - Abu Dhabi

Gmc - Fujairah

EAU - Abu Dhabi

Ibin Sinha Hospital

EAU - Ajman

Gmc - Hospital

EAU - Dubai

Gynecology E Fertility Clinic

EAU - Dubai

Gmc - Dubai Main Block

EAU - Dubai

Medcare Hospital Sharjah

EAU - Dubai

Thumbay Hospital

EAU - Dubai

Zayed Military Hospital

EAU - Dubai

Zuleka Hospital

ISRAEL Kiryat Atidim - Tel Aviv

Raphael Hospital

ISRAEL - Ramat Gan

Naara Medical Center

JORDANIEN - Amman

Kmc Amman

MAROKKO - Casablanca

Jerrada Hospital

MAROKKO - Marrakech

Clinique L'aeroport Marrakech

KATAR - Doha

Mazaya Medical Trading Alsaad

TSCHECHIEN - Kladno

Kladno Hospital

TSCHECHIEN - Melnik

Hospital Polyclinic Melnik

RUMÄNIEN - Bucarest

Fundeni Hospital

RUMÄNIEN - Bucarest

Marie Curie Hospital

RUMÄNIEN - Cornu

Swiss Caps

RUMÄNIEN - Iasi

Cardiology Hospital Ias

RUMÄNIEN - Iasi

Oblu Hospital

RUMÄNIEN - Iasi

Parhon Hospital

RUMÄNIEN - Suceava

Suceava Emergency Hospital

RUSSLAND - San Pietroburgo

Scandinavia Clinic

SINGAPUR

Sengkang General Hospital

TRINIDAD & TOBAGO

Fortin General Hospital

UNGARN - Budapest

Duna Medical Center

SAMBIA - Lusaka

Maina Soko Hospital

ITALIEN - Arezzo

Krankenhaus Calcit

ITALIEN - Baggiovara (Modena)

Öffentliches Krankenhaus

ITALIEN - Bolzano

Reha-Klinik

ITALIEN - Bolzano

Zentralkrankenhaus

ITALIEN - Brescia

Poliambulanzen

ITALIEN - Cagliari

Krankenhaus Sant'Antonio

ITALIEN - Firenze

Krankenhaus Santa Maria Annunziata

ITALIEN - Genova

Poliklinik San Martino

ITALIEN - Latina

Krankenhaus Santa Maria Goretti

ITALIEN - Milano

Krankenhaus San Raffaele

ITALIEN - Olbia

Privatklinik

ITALIEN - Padova

Veterinäranstalt der Universität

ITALIEN - Pavullo nel Frignano (MO)

Krankenhaus

ITALIEN - Peschiera del Garda (VR)

Apotheke Antibakterielle Abteilung

ITALIEN - Pozzilli (Isernia)

Neurologisches Institut Neuromed

ITALIEN - Roma

Krankenhaus Pertini

ITALIEN - Roma

Krankenhaus San Camillo

ITALIEN - Roma

Krankenhaus Umberto I°

ITALIEN - Roma

Poliklinik Gemelli Private Aktivität

ITALIEN - Roma

Poliklinik Gemelli Hysteroskopie

ITALIEN - Varese

Krankenhaus Filippo del Ponte

ITALIEN - Verduno (Cuneo)

Krankenhaus Alba Brà

ITALIEN - Vicenza

Ärztzentrum San Luca

ITALIEN - Vicenza

Krankenhaus San Bortolo

VERGNÜGUNGSPARKS
SPORTANLAGEN KINO**SINGAPUR**

Panorama-Riesenrad

ITALIEN - Firenze

Kino The Space

ITALIEN - Milano

Messe - EXPO 2015

ÖFFENTLICHE UND
PRIVATE BÜROS**AFGHANISTAN - Kabul**

Palast des Parlaments



INNOVATION IS AN OPEN DOOR



LABEL S.p.A. Via Umberto Ilariuzzi 17/A - 43126 San Pancrazio Parmense (PARMA) Italy
T. +39 0521 6752 - infocom@labelspa.it

www.labelspa.com

