



**BOON EDAM**

## Varchi Veloci

Un punto nevralgico della mobilità è identificabile come un varco di accesso che il visitatore attraversa per raggiungere la destinazione desiderata; è anche il punto in cui viene gestito il flusso di visitatori e dei dipendenti. Richiede un sistema che consenta l'accesso diretto ad alcune persone, e che indirizzi le altre verso una zona particolare, ad esempio la reception o un'altra area dell'edificio. I varchi veloci Boon Edam soddisfano queste esigenze con il minimo disagio per l'utenza e senza costituire una barriera opprimente all'ingresso.

 *your entry experts*





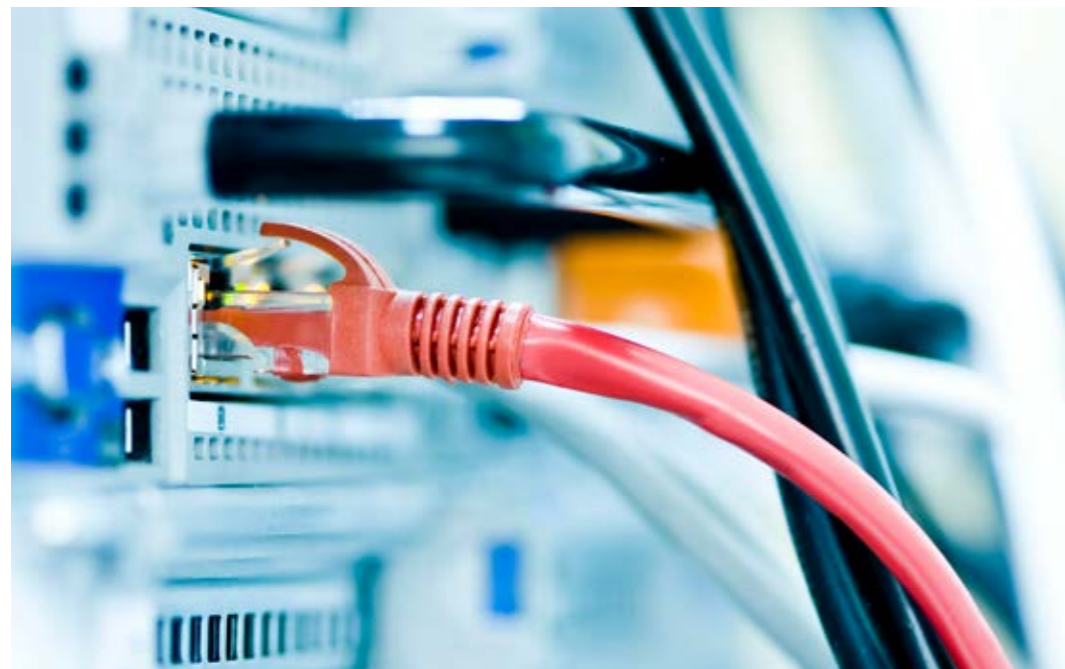
## Sicurezza

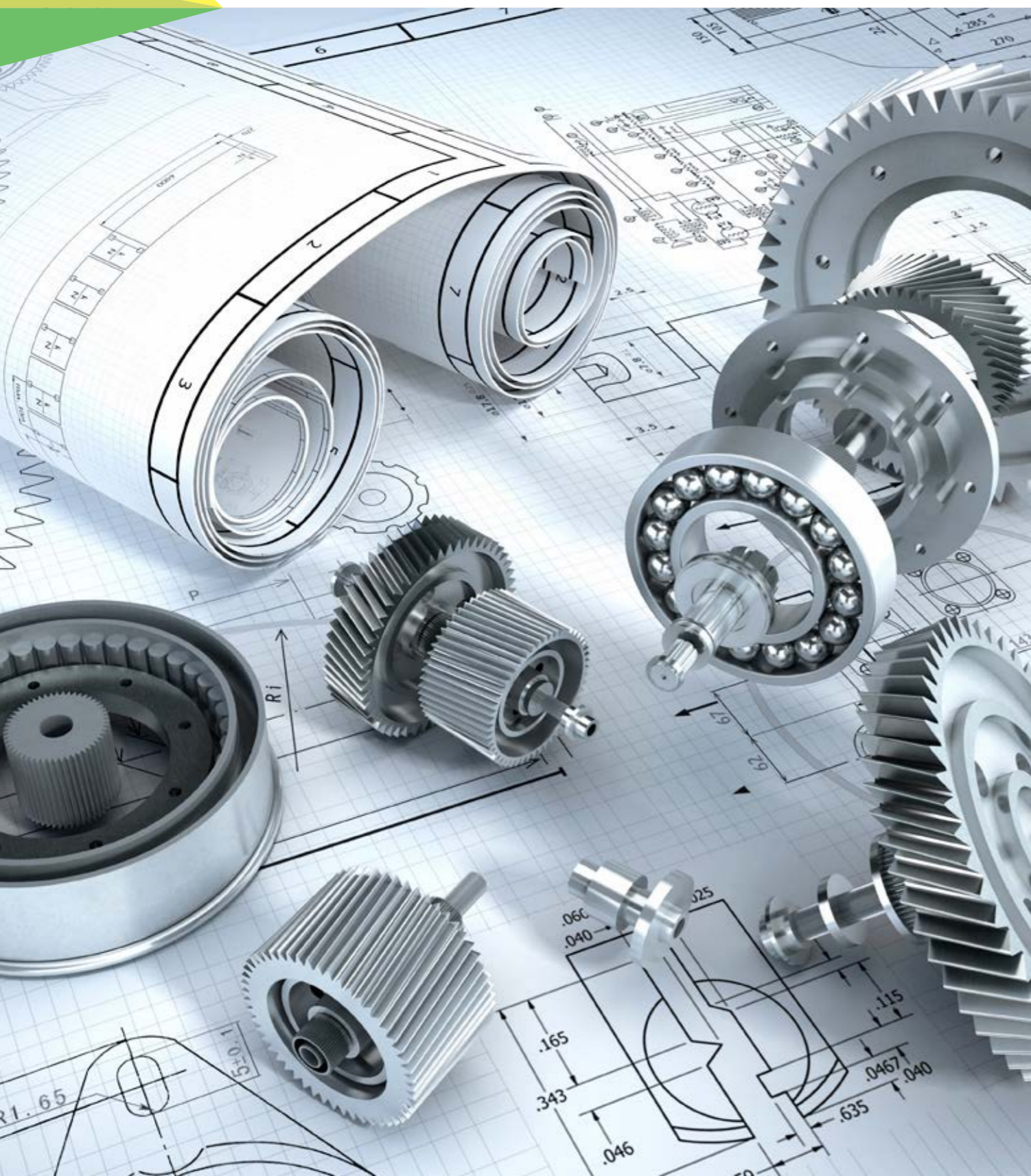
I varchi veloci garantiscono la sicurezza di determinate aree di un edificio; impediscono l'accesso agli utenti non autorizzati ad aree riservate o private. Composti da due strutture con ante in vetro che impediscono l'accesso non autorizzato, vengono attivati da un sistema di controllo degli accessi, quali un lettore di schede, un dispositivo biometrico o pannello di controllo esterno. Il sistema di controllo degli accessi può essere integrato direttamente nel varco veloce o in una colonna separata, o nel banco accoglienza o nella consolle di sicurezza. Su autorizzazione verranno aperte le ante e si richiuderanno subito dopo il passaggio dell'utente. Tutti i varchi veloci Boon Edam consentono di memorizzare un minimo di tre autorizzazioni per migliorare e velocizzare il transito.

I varchi veloci Speedlane 900 e Swinglane 900 di Boon Edam possono essere dotati anche della modalità di funzionamento "normalmente aperto" opzionale. In

questa modalità le ante rimangono aperte e chiudono solo in caso di tentativo di accesso non autorizzato. I sensori nelle strutture del varco veloce rilevano l'accesso non autorizzato e le ante si chiudono prima che l'utente possa accedere all'area protetta. Sebbene una modalità di funzionamento "varco aperto" possa ridurre leggermente il livello di sicurezza, in alcuni ambienti può essere preferibile prediligere la velocità del transito, come ad esempio negli uffici in cui molti dipendenti transitano attraverso i varchi veloci ogni mattina e ogni sera.

I varchi veloci di Boon Edam sono dotati di sistemi di sensori avanzati che assicurano non solo il mantenimento di un elevato livello di sicurezza, ma anche la salvaguardia dell'utente. Le ante di tutti i varchi veloci Boon Edam bloccano la chiusura in corso o si riaprono immediatamente qualora venga rilevato un utente lungo il loro raggio di azione.

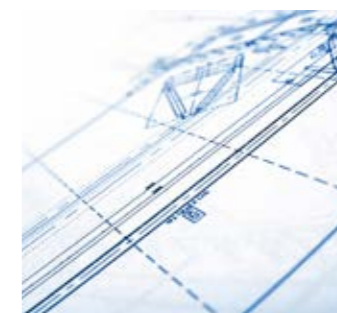




## Assistenza

Quando da un ingresso transitano centinaia di migliaia di persone ogni giorno, la continuità operativa è strategica. Un programma di assistenza e manutenzione periodica possono prevenire guasti imprevisti alle apparecchiature. Il personale di assistenza tecnica e manutenzione

di Boon Edam, attivo in tutto il mondo, conosce a fondo gli effetti che le condizioni d'uso e ambientali hanno sulle soluzioni di accesso e sono in grado di erogare assistenza tecnica specializzata e contratti di manutenzione perfettamente calibrati sulle specifiche esigenze.



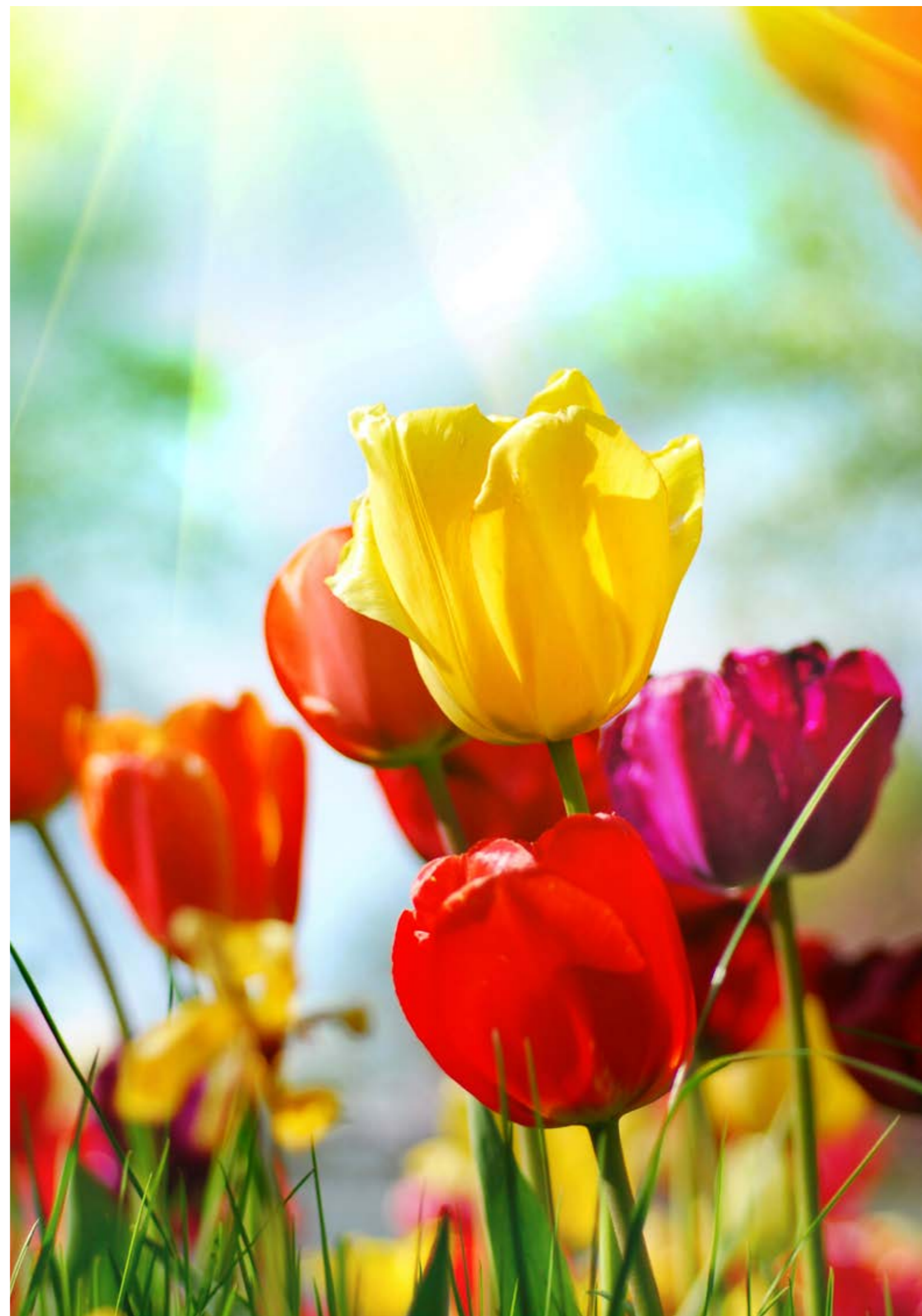


## Sostenibilità

Gli edifici sono una fonte significativa di emissione di gas serra. Alla Boon Edam siamo convinti di avere la responsabilità e l'opportunità di limitare quanto più possibile tali emissioni: le nostre porte girevoli contribuiscono a risparmiare energia e a mantenere una climatizzazione interna confortevole. Tuttavia, i nostri sforzi rivolti alla sostenibilità vanno ben oltre. Abbiamo ottimizzato ogni fase del nostro processo produttivo per limitare l'impatto ambientale dei nostri prodotti. Ove possibile, le nostre tecniche di produzione sono rispettose dell'ambiente e le nostre materie prime provengono da fornitori responsabili. Abbiamo anche avviato un

approfondito programma di riciclo, in cui differenziamo e ricicliamo i nostri materiali di scarto.

Attraverso il nostro impegno verso l'ambiente le nostre soluzioni per ingressi hanno un impatto ambientale minimo e di conseguenza contribuiscono a minimizzare l'impatto degli edifici in cui vengono utilizzate. Pertanto le nostre soluzioni per ingressi contribuiscono a formare i requisiti per l'ottenimento della certificazione LEED. Disponiamo di informazioni dettagliate sull'impatto ambientale delle nostre soluzioni utilizzabili nel processo di certificazione LEED.

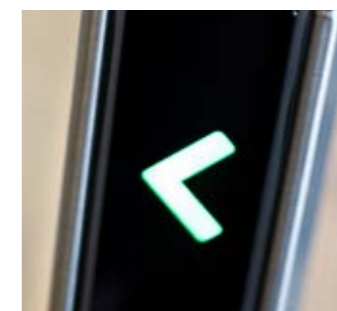






## Speedlane Swing

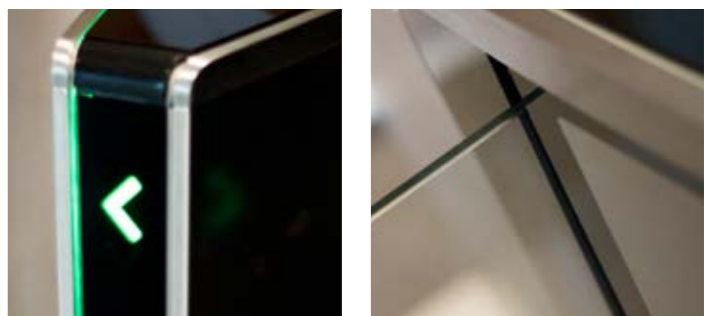
Il Varco Veloce a battente gestisce e canalizza il flusso di persone che entrano e si muovono intorno agli edifici. Comunemente opera in configurazione multipla, quindi capace di guidare il flusso di elevati livelli di visitatori in modo del tutto scorrevole e ordinato; il Varco Veloce funge da confine tra i due mondi pubblico e privato. Interagire con entrambi i mondi vuol dire essere capaci di garantire che le persone giuste siano incanalate nel posto giusto, riponendo nelle sue mani il loro controllo in sicurezza





### Speedlane Slide

Il Varco Veloce telescopico è disponibile con tutta una serie di scelte dimensionali e di vetro. Che si tratti di un livello di sicurezza superiore e/o per accesso disabili, ogni combinazione è possibile. Il piano superiore in vetro nero dà subito un'aria di design elegante, mentre la finitura del mobile può essere personalizzato con le ultime tendenze del design, offrendo l'opportunità di armonizzarsi o distinguersi dal suo ambiente circostante, sposando un'estetica affine con i colori dell' identità aziendale del Cliente o semplicemente per la creazione di un design armonioso.

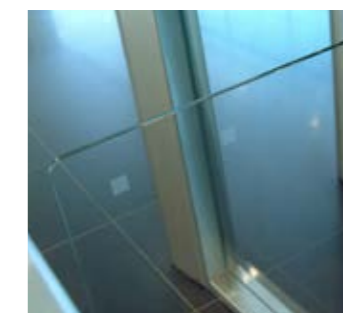


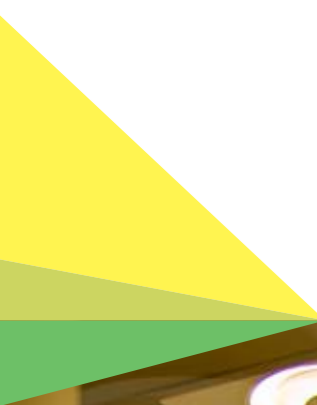




## Swinglane 900

Il 900 Swinglane è costituito da due strutture lunghe e sottili in acciaio inossidabile e vetro e una o due ante oscillanti a seconda del tipo di utilizzo: accesso pedonale o per disabili. Il movimento oscillante delle ante viene percepito come un gesto cordiale, che accoglie gli utenti nell'area protetta. La lunga corsia di rilevazione assicura che tutti gli utenti vengano rilevati nel corso del transito, per individuare in modo ottimale i tentativi di accesso non autorizzati.





## Speedlane 900

Le strutture portanti in acciaio inox di Speedlane 900 sono di forma ovale per creare un passaggio naturale e fluido per gli utenti. È dotato di due ante retrattili che rientrano nelle strutture portanti per consentire il passaggio dell'utente. Speedlane 900 è uno dei più versatili varchi veloci sul mercato. La piastra superiore delle strutture portanti può essere realizzata in un'ampia varietà di materiali, tra cui diversi tipi di legno. Inoltre Speedlane 900 è disponibile con corsia lunga o larga opzionali rispettivamente per favorire l'attività di rilevazione o l'accesso alle persone con disabilità. Le ante sono disponibili in diverse altezze che variano da 900 a 1800 mm, per la massima versatilità e conformità ai requisiti di sicurezza richiesti.



## Speedlane 300

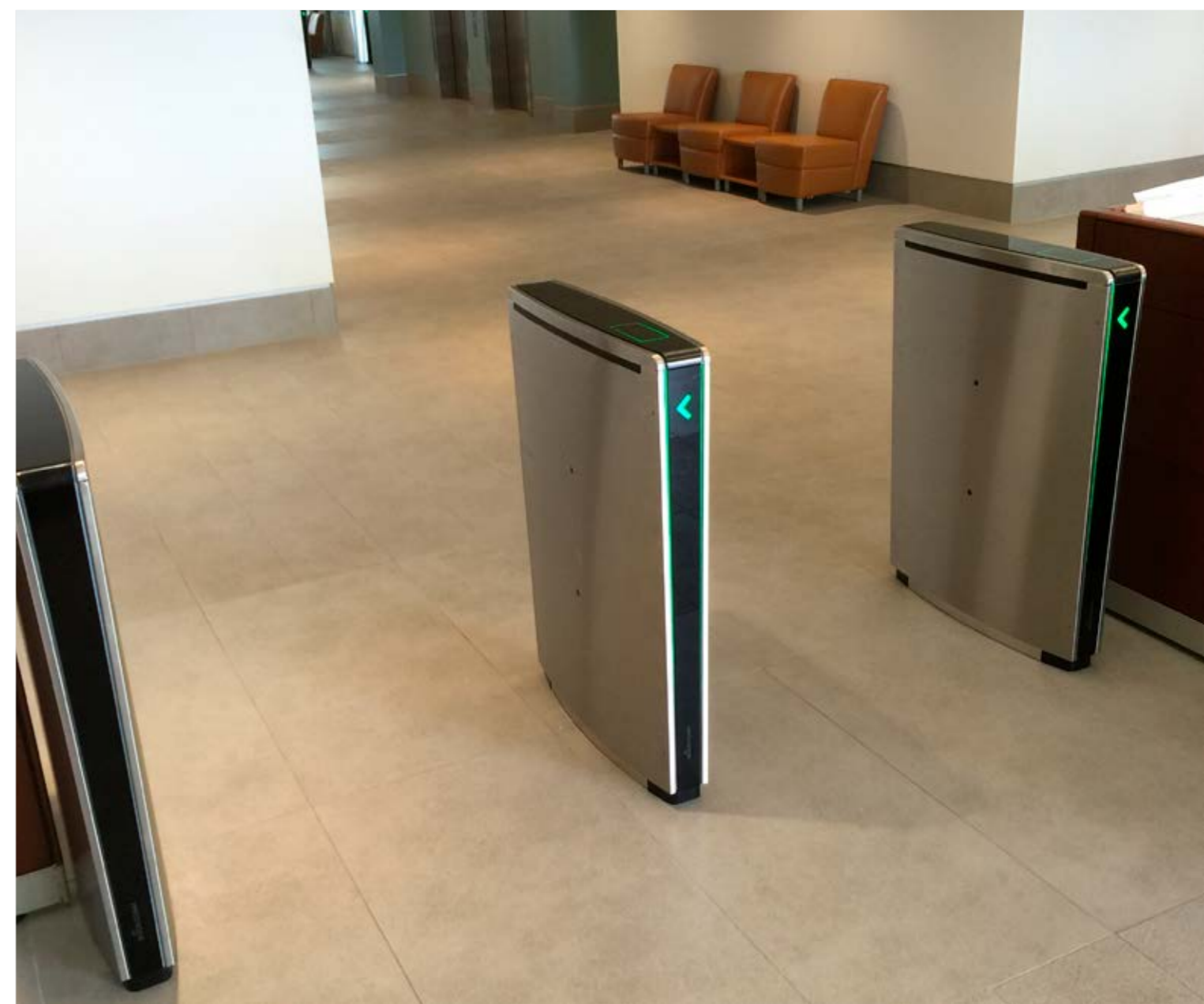
Modello più essenziale con un numero minore di opzioni rispetto a Speedlane 900, Speedlane 300 è un varco rapido protetto incredibilmente elegante e raffinato. Le strutture portanti in acciaio inox sono di forma ovale ma gli elementi distintivi sono le sue ante ad ali d'angelo che si ritraggono completamente nella struttura portante

per consentire l'accesso agli utenti autorizzati. Grazie alla forma questo modello si distingue per il suo look, accentuato anche dai LED incorporati. Oltre a enfatizzare il design dello Speedlane 300, queste spie indicano anche quando il varco è in funzione e pronto per il transito.



## Speedlane Open

Il Varco Veloce aperto incanala il flusso di persone che entrano e si muovono intorno ad un edificio. Comunemente configurato in multi varchi, funge da confine tra i mondi del pubblico e privato, guidando gli utenti verso la destinazione sotto gli occhi attenti di una guardia di sicurezza. Interagisce con entrambi i mondi per garantire alle persone giuste di essere veicolate nel posto giusto, avvisando le guardie di sicurezza in caso di violazione di accesso.



## Panoramica sul Prodotto

	Tourniket	Crystal Tourniket	NRG+ Tourniket	Tournex	Duotour	Twintour	Tourlock 120	Tourlock 180+90	Circlelock	Speedlane Swing	Speedlane Slide	Swinglane 900	Speedlane 900	Speedlane 300	Speedlane Open	Twinglock 900	Winglock Swing	Winglock 900	Transplock 900	Trilock 900	Trilock 75	Trilock 60	Trilock 50	Turnlock 100	Turnlock 150	Turnlock 200	Turnlock 250
Diametro (mm)	1600-3800	1600-3000	2000-2800	3600-7400	3600-5400	3000-3800	1500-2200	1600-2200	1000/1500																		
Larghezza Unità (mm)										106-182	312-512	195	390-590	315	240	185	90	260	1600	230				1524	1524	1524	1524
Numero di Ante	3 / 4	3 / 4	3	3 / 4	2	2x 2	3	4	2	1 or 2	2	1	2	2	0	2	1	1	3	tripod	tripod	tripod	tripod	3 / 4	3	3	3
Portata / Minuto	2x 22-46	2x 22-38	2x 20-33	2x 32-91	2x 40-59	2x 60-75	1x 15	2x 20	5	25-30	25-30	25-30	25-30	25-30	50-60	25-30	15-30	15-30	15-20	15-20	15-20	15-20	15-20	15-18	15-18	15-18	15-18
Altezza (mm) (Sotto Copertura / Barriera)	2100-3600	2100-3400	2100-2600	2200-2600	2200-2600	2200-2700	2100-2600	2100-2600	2100-2600	940-1800	980-1800	1000	900-1800	934		1000	940/980	1000	1000	872-896	813	838	826	2057	2057	2057	2057
Livello di Sicurezza	☆☆☆☆	☆☆☆☆	☆☆☆☆	☆☆☆☆	☆☆☆☆	☆☆☆☆	☆☆☆☆	☆☆☆☆	☆☆☆☆	☆☆☆☆	☆☆☆☆	☆☆☆☆	☆☆☆☆	☆☆☆☆	☆☆☆☆	☆☆☆☆	☆☆☆☆	☆☆☆☆	☆☆☆☆	☆☆☆☆	☆☆☆☆	☆☆☆☆	☆☆☆☆	☆☆☆☆	☆☆☆☆	☆☆☆☆	☆☆☆☆
Accesso per Disabili	✓	x	x	✓	✓	✓	x	x	✓	✓	✓	✓	✓	✓	✓	✓	✓	✓	x	x	x	x	✓	x	x	x	
Uscita di Emergenza*	✓	✓	✓	✓	x	✓	✓	✓	x	x	x	x	x	x	x	x	x	x	x	x	x	x	x	x	x	x	
Fail-Safe / Fail-Secure	x	x	x	x	x	x	✓/✓	✓/✓	✓/✓	✓/✓	✓/✓	✓/✓	✓/✓	✓/✓	✓/✓	✓/✓	✓/✓	✓/✓	✓/✓	✓/✓	✓/✓	✓/✓	✓/✓	✓/✓	✓/✓	✓/✓	✓/✓
Collassabile Porta / Barriera	✓	✓	✓	✓	✓	✓	✓	✓	x	x	x	x	x	x	x	x	x	x	x	✓	✓	✓	✓	x	x	x	x
<b>Finitura</b>																											
Acciaio Inossidabile	✓	✓	✓	✓	✓	✓	✓	✓	✓	✓	✓	✓	✓	✓	✓	✓	✓	✓	✓	✓	✓	✓	✓	✓	✓	✓	✓
Alluminio Verniciato a Polveri	✓	x	✓	✓	✓	✓	✓	✓	✓	x	x	✓**	✓**	x	x	x	x	x	x	x	x	x	x	✓	x	x	x
Alluminio Anodizzato	✓	x	✓	✓	✓	✓	✓	✓	✓	x	x	✓**	✓**	x	x	x	x	x	x	x	x	x	x	✓	✓	✓	✓
Legno	✓	x	x	x	x	x	x	x	x	x	x	✓**	✓**	x	x	x	x	x	x	x	x	x	x	x	x	x	x
Pietra	x	x	x	x	x	x	x	x	x	x	x	✓**	✓**	x	✓**	x	x	x	x	x	x	x	x	x	x	x	x
<b>Opzioni</b>																											
Pacchetto Resistenza Anti Effrazione	✓	x	x	✓	x	✓	x	✓	✓	x	x	x	x	x	x	x	x	x	x	x	x	x	x	x	x	x	x
Porte Notturne con Serratura	✓	✓	✓	✓	x	x	✓	✓	x	x	x	x	x	x	x	x	x	x	x	x	x	x	x	x	x	x	x
Prezzo	☆☆☆☆	☆☆☆☆	☆☆☆☆	☆☆☆☆	☆☆☆☆	☆☆☆☆	☆☆☆☆	☆☆☆☆	☆☆☆☆	☆☆☆☆	☆☆☆☆	☆☆☆☆	☆☆☆☆	☆☆☆☆	☆☆☆☆	☆☆☆☆	☆☆☆☆	☆☆☆☆	☆☆☆☆	☆☆☆☆	☆☆☆☆	☆☆☆☆	☆☆☆☆	☆☆☆☆	☆☆☆☆	☆☆☆☆	☆☆☆☆

\* Requisiti soggetti a regolamenti locali  
 \*\* Solo coperchio superiore





Speedlane Swing



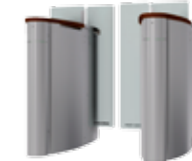
Speedlane Slide



Speedlane Open



Swinglane 900



Speedlane 900



Speedlane 300