



# INNOVATION IS AN OPEN DOOR

SOLUTIONS POUR  
PORTES AUTOMATIQUES



# OPENING DOORS FOR A BETTER LIFE





Les solutions pour **PORTES AUTOMATIQUES LABEL** sont la réponse complète et modulaire pour tous ceux qui veulent installer des portes automatiques **coulissantes ou battantes** de haute qualité.

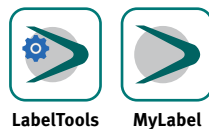
Les automatisations et les entrées finies couvrent les exigences de projet les plus diverses pour des lieux à haute ou faible piétonisation : hôtels, points de vente, centres commerciaux, lieux récréatifs, musées, espaces publics, bureaux, dispensaires, hôpitaux, habitations, bateaux de croisière et yachts.

La fiabilité des automatisations, la qualité des matériaux et l'efficacité du service après-vente sont la raison pour laquelle **LABEL®** est aujourd'hui une marque affirmée à l'international dans plus de 50 Pays.

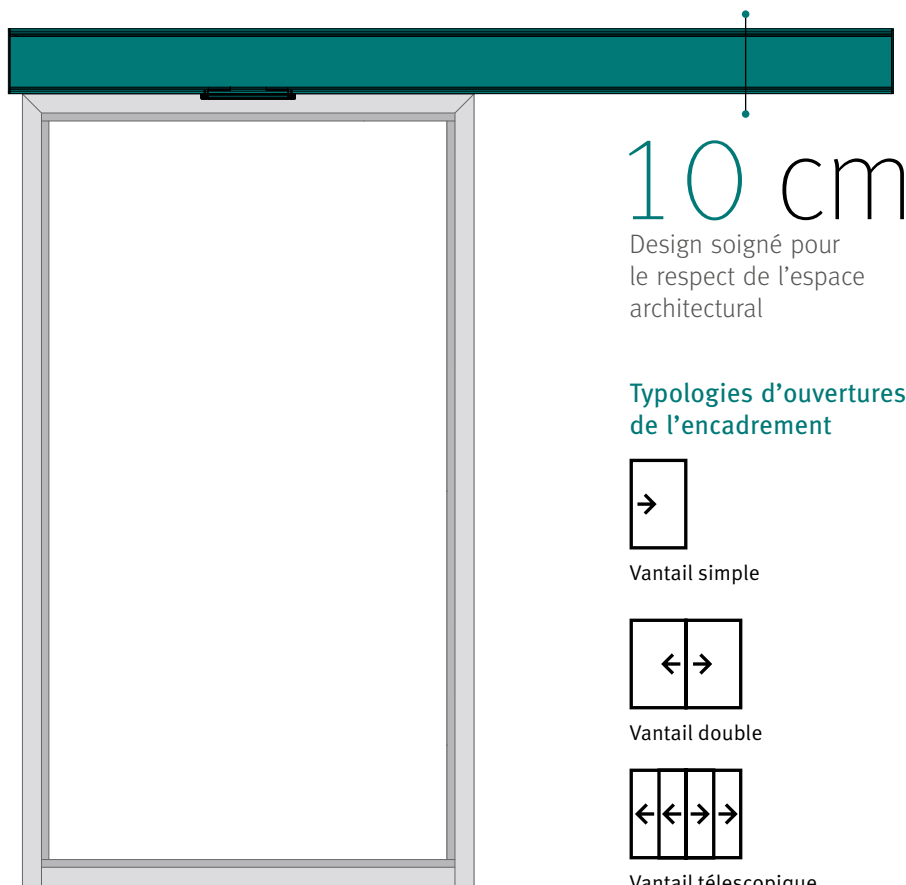


# SÉRIE ETERNA

design et fonctionnalité



**LABEL ETERNA** est une gamme complète d'automatisations pour commander la fermeture et l'ouverture des **portes coulissantes de 90 kg à 200 kg par vantail**. Sécurité, élégance, silence, fluidité de mouvement et simplicité d'installation rendent ces automatisations adaptées à tout type d'environnement comme les centres commerciaux, les bureaux publics et privés, les magasins, les aéroports et les gares, les bars/café, les restaurants et les structures sanitaires.



6 W

consommation d'énergie en stand-by

0,26/0,32 kWh

consommation pour 1500 cycles/jour, avec passage libre compris entre 1400 mm et 2400 mm et vantaux avec un poids compris entre 70+70 kg et 150+150 kg



POUR  
L'EXTÉRIEUR



POUR  
L'INTÉRIEUR



FONCTION  
ÉCONOMIE  
D'ÉNERGIE



**LABEL** met à votre disposition une gamme large et complète de composants sur catalogue et une vaste sélection d'encadrements pour couvrir les typologies d'accès les plus variées.

**LA SÉCURITÉ ET LE RESPECT DE NOTRE PLANÈTE AVANT TOUT**

EN 16005; EN 13849-1; EN 13849 -2; EN 61000-6-2; EN 61000-6-3;  
EN 60335-2-103; DIN 18650-1; DIN 18650-2



ANSI/CAN/UL325

EN16005

# SÉRIE ETERNA

| 70 | 90 | 150 | 200 | 300T |

## AUTOMATISATIONS GREEN POWER À FAIBLE CONSOMMATION D'ÉNERGIE

### DESCRIPTION DU PRODUIT

Les automatisations ETERNA, disponibles en **5 modèles**, sont dotées de moteur sans balais, garanti 6 ans, qui assure une haute fiabilité et durabilité grâce à l'absence des balais. Dans le moteur sans balais, la commutation est totalement numérique ce qui permet d'obtenir des accélérations et des vitesses plus élevées et fluides par rapport aux moteurs traditionnels. Elles sont conçues avec des alimentateurs switching à haut

rendement qui assurent des consommations d'énergie électrique extrêmement réduites, ce qui rend ces automatisations parmi les plus efficaces dans le commerce.

Le tout nouveau panneau T-NFC permet de programmer rapidement tous les paramètres et de commander l'automatisation aussi bien via l'écran tactile qu'en utilisant les apps Label.

→ Fast Set Eterna 70 et 90. **Monobloc** pré-assemblé pour montage rapide.

→ **Moteur Sans Balais** à haute efficacité pour une grande durabilité et des consommations réduites. **6 ans de garantie**

→ **Silence** maximal et **fluidité** de mouvement.

→ **Batterie intelligente** : pour des consommations réduites en cas de coupure de courant (sauf Eterna 70).

#### Modèles :

- **Eterna 70 et 90** pour portes coulissantes de 70 à 130 Kg
- **Eterna 150 et 200** pour portes coulissantes de 150 à 300 Kg
- **Eterna 300T** pour portes coulissantes télescopiques à 2 et à 4 vantaux



**Fonction économie d'énergie** pour la réduction de la consommation d'énergie des bâtiments.



**Option anti-roulis pour embarcations** (sauf Eterna 70).



**Fonction Pharmacie** pour ouverture porte en fente = quelques cm (Eterna 150 et 200).

## COMPATIBLE, GRÂCE AU NOUVEAU T-NFC, AVEC MYLABEL ET LABELTOOLS APPS



LabelTools

LabelTools vous permet de programmer rapidement chaque automatisation en configurant les commandes directement sur votre portable



ENVOYER/LIRE LES DONNÉES SUR LA CENTRALE ÉLECTRONIQUE AU MOYEN DU TOUT NOUVEAU CLAVIER T-NFC



MyLabel

Avec MyLabel vous êtes toujours en contact avec vos clients :

- vous gérez les demandes d'assistance;
- vous planifiez les déplacements pour l'entretien
- vous contrôlez et modifiez à distance de nombreux paramètres du passage





## 1. CARACTÉRISTIQUES TECHNIQUES

| Automatisation  | ETERNA<br>Coulissante et Télescopique                              |
|---|--|
| Poids un vantail  | 90 / 300 kg  |
| Poids deux vantaux  | 70 / 200 kg  |
| Largeur embrasure de passage                              | 700 / 4000 mm  |
| Moteur sans balais  | ✓  |
| Dimensions de l'automatisation (HxPxL)                    | 100x135 mm x L. (max. 6500 mm)<br>/ 120x210 mm x L. (max. 6500 mm) |
| Indice de protection                                      | IP22   |
| Un système révolutionnaire pour les voies d'évacuation    | ✓  |
| Nombre de cycles  | 4000/jour (n° manœuvres 2 mln)                                     |
| Capteur à effleurement                                    | ✓  |
| Kit intimité  | ✓  |
| LabelTools APP  | ✓  |
| Couleur   | RAL  |
| Certifications - EN16005 - ANSI/CAN UL325 - EAC - TUV SUD |  |

Tableau récapitulatif des performances de toute la gamme

## 2. PROFILS ASSOCIABLES

La gamme d'automatisations Eterna se combine parfaitement avec les différents profils Label en aluminium pour portes.

Les profils LB18 et LB35 sont recommandés pour les automatisations Eterna 70 et 90. Les automatisations Eterna peuvent aussi être montées sur des portes avec des profils et vantaux de tierces parties.



Profil LB18



Profil LB35

## 3. OPTIONS

- > Anti-panique (sauf Eterna 70)
- > Électroblocage Fail Secure / Fail Safe
- > Électroblocage Bistable (sauf Eterna 70)

- > Batteries de secours
- > Module relais pour fonctions supplémentaires (sauf Eterna 70)

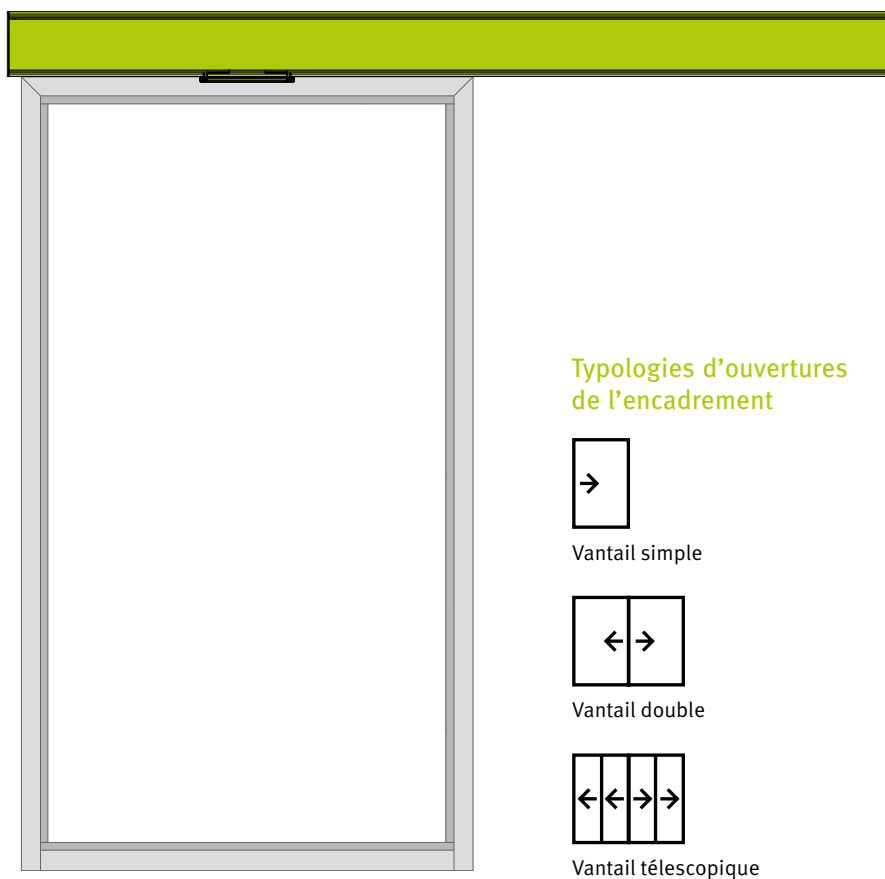
- > Capteurs pour activation et sécurité.
- > Capteur à effleurement mural.
- > OT-3S Bouton poussoir à coude.
- > Sélecteur à clé.
- > Bouton-poussoir d'urgence.
- > Bouton poussoir activation pour issues de secours.

- > Radar d'ouverture à micro-ondes.
- > Claviers à code en aluminium anodisé.
- > Feu rouge/vert pour signalisation état porte.
- > Radiocommandes, batteries de secours et relais de signalisation.
- > Kit intimité.

# SÉRIE REVOLUS

## sûre et fiable

**LABEL REVOLUS** est la série d'automatisations conçue pour être **installée sur les voies d'évacuation** et réalisée en adoptant des solutions techniques innovantes, gage de sécurité, fiabilité et simplicité d'installation. **Le système redondant pour l'ouverture d'urgence** de la porte automatique est composé d'un double moteur sans balais, couplé dans un boîtier unique, pour fournir une plus grande fiabilité par rapport à l'emploi de deux moteurs séparés.



6 W

consommation d'énergie en stand-by

0,26/0,32kWh

consommation pour 1500 cycles/jour, avec passage libre compris entre 1400 mm et 2400 mm et vantaux avec un poids compris entre 90+90 kg et 150+150 kg





POUR  
L'EXTÉRIEUR



POUR  
L'INTÉRIEUR



POUR USAGE  
INTENSE



POUR VOIES  
D'ÉVACUATION



L'automatisation satisfait à toutes les exigences imposées par la norme **EN 16005**, après avoir passé tous les tests prévus pour les portes installées sur les voies d'évacuation et les sorties de secours.

#### LA SÉCURITÉ ET LE RESPECT DE NOTRE PLANÈTE AVANT TOUT

Directive Machines: 2006/42 CE

Directive compatibilité électromagnétique : EMC 2014/30/UE

Directive Basse Tension: LVD 2014/35/UE

Certification de qualité TÜV SÜD: certificat numéro G623



EN16005

# SÉRIE REVOLUS

| 90 | 150 | T |

## AUTOMATISATION REDONDANT POUR PORTES COULISSANTES

### DESCRIPTION DU PRODUIT

**Automatisation, disponible en 3 modèles, conçue** pour être installée sur les **voies d'évacuation** et fabriquée en adoptant des solutions techniques innovantes qui la rendent extrêmement sûre, fiable et simple à installer.

En cas de panne d'un élément de la partie principale de l'automatisation, le **système redondant** garantit l'enclenchement de la seconde partie pour l'ouverture d'urgence de la porte automatique.

La centrale électronique est extrêmement compacte et construite avec des composants de dernière génération et de grande fiabilité. Le système fonctionne avec une batterie au plomb contrôlée pour garantir **l'ouverture d'urgence dans les 5 secondes** en cas de panne.

**L'installateur se sert du programmeur numérique R-DSEL** pour configurer les paramètres de fonctionnement de la porte automatique et l'utilisateur, pour choisir le programme de travail de la porte.

#### Modèles :

- > **Revolus 90** pour portes coulissantes à 1 ou 2 vantaux (portée maximale par vantail 90-130 kg)
- > **Revolus 150** pour portes coulissantes à 1 ou 2 vantaux (portée maximale par vantail 150-200 kg)
- > **Revolus-T** pour portes télescopiques à 2 ou 4 vantaux (portée maximale par vantail 75-150 kg)



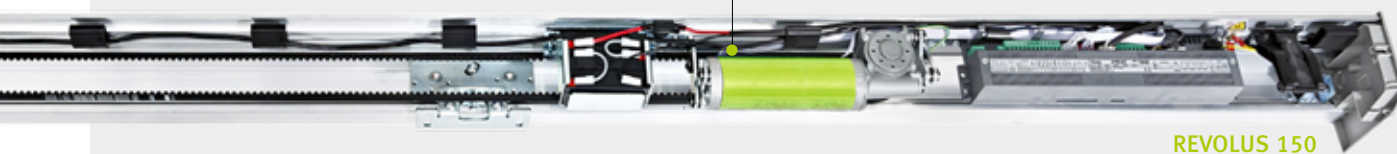
Conçue pour être installée sur les issues de secours.



Fonction d'ouverture hivernale réduite.

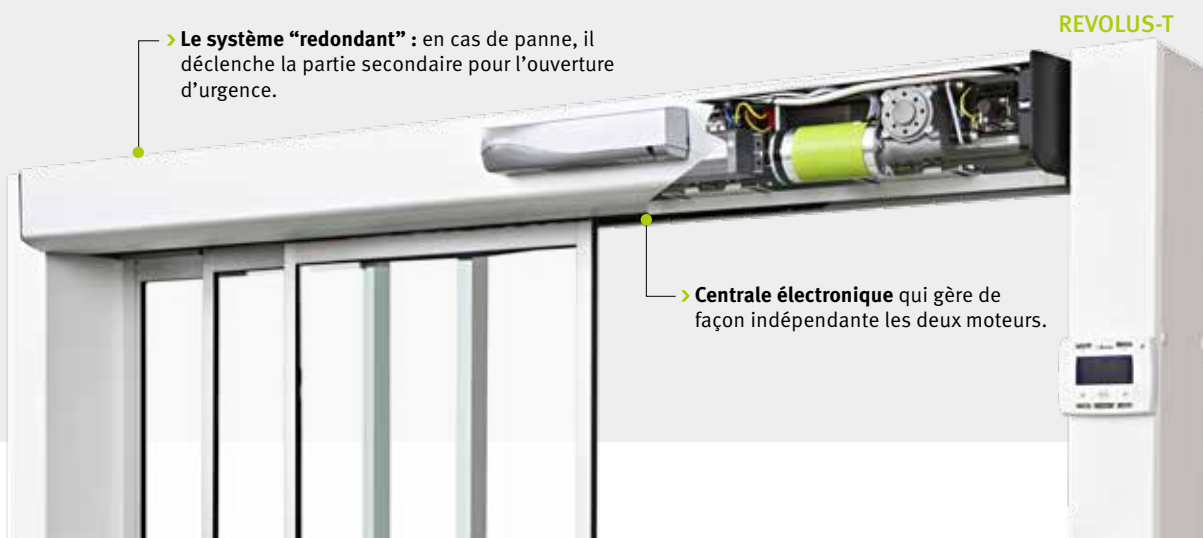


REVOLUS 90



REVOLUS 150

- > **Double moteur sans balais 6 ans de garantie** dans un boîtier unique, avec une augmentation accrue de la fiabilité.



REVOLUS-T

- > **Le système "redondant"** : en cas de panne, il déclenche la partie secondaire pour l'ouverture d'urgence.

- > **Centrale électronique** qui gère de façon indépendante les deux moteurs.





## 1. CARACTÉRISTIQUES TECHNIQUES

| Automatisation                                  | ETERNA<br>Coulissante et Télescopique                              |
|---|--|
| Poids un vantail                                | 130 / 200 kg   |
| Poids deux vantaux                              | 90 / 150 kg  |
| Largeur embrasure de passage                    | 700 / 4000 mm  |
| Dimensions de l'automatisation (HxPxL)          | 100x135 mm x L. (max. 6500 mm)<br>/ 120x210 mm x L. (max. 6500 mm) |
| Moteur sans balais                              | ✓  |
| Indice de protection                            | IP22   |
| Pour issues de secours                          | ✓  |
| Nombre de cycles                                | 4000/jour (n° manœuvres 1mln)                                      |
| Double entrée pour le radar interne d'ouverture | ✓  |
| Batterie de secours                             | ✓  |
| Programmateur numérique R-DSEL                  | ✓  |
| Couleur   | RAL  |
| Certifications - EN16005 - EAC - TUV            |  |

Tableau récapitulatif des performances de toute la gamme

## 2. PROFILS ASSOCIABLES

Il est possible de commander une entrée finie avec l'automatisation Revolus que vous préférez dans la version semi-finie ou assemblée. Pour ceux qui souhaitent composer la porte de manière autonome, Label met à disposition une large gamme de profils en alliage d'aluminium EN AW-6060 conformément à la Norme UNI EN 573. Ils sont conçus pour durer dans le temps et réalisés avec un matériau à faible impact environnemental, robuste et qui résiste aux plus diverses conditions atmosphériques même extrêmes.



Profil LB46



Profil LB50

## 3. OPTIONS

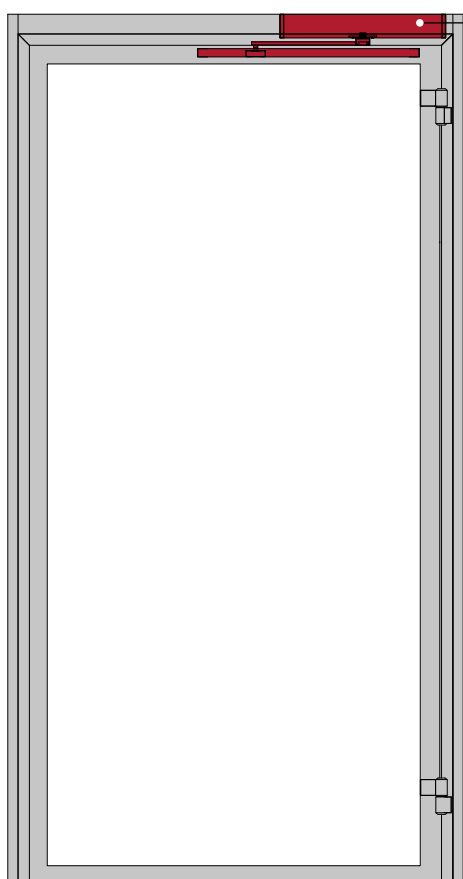
- > **Module R-WK pour ouverture** porte de l'extérieur, en cas de coupure de courant.
- > **Module relais UR24** pour fonctions supplémentaires.
- > **Électroblockage.**
- > **Bouton-poussoir pour l'ouverture d'urgence.**
- > **Capteurs** pour l'activation et la sécurité contrôlés
- > **Sélecteur à clé.**
- > **Claviers à code** en aluminium anodisé.
- > **Feu rouge/vert** pour signalisation état porte.
- > **Radiocommandes.**



# SÉRIE NEXT

## élégante et polyvalente

Le système d'automatisation **LABEL NEXT** est le produit idéal pour commander la fermeture et l'ouverture des portes battantes, où sécurité, élégance, silence et fluidité de mouvement sont des conditions essentielles.



6 cm

Automatisation architecturale ultracompacte pour portes battantes (montage sur linteau)



LabelTools

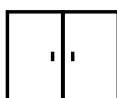


MyLabel

Typologies d'ouvertures de l'encadrement



Vantail simple



Vantail double



Deux vantaux asymétriques



5 W

consommation d'énergie en stand-by

## Fonction low energy

Mouvement à vitesse réduite pour réduire la force et l'énergie cinétique de la porte, conformément aux exigences de la norme EN16005.





POUR  
L'EXTÉRIEUR



POUR  
L'INTÉRIEUR



FONCTION  
ÉCONOMIE  
D'ÉNERGIE



#### LA SÉCURITÉ ET LE RESPECT DE NOTRE PLANÈTE AVANT TOUT

- › Directive compatibilité électromagnétique EMC 2014/30/UE
- › Norme EN 61000-6-2 / EN 61000-6-3
- › Directive basse tension : LVD 2014/35/UE
- › Norme EN 60335-2-103
- › Directive machines 2006/42/CE
- › Norme EN 13849-1 / EN 13849-2 / Catégorie=2, PL=d
- › EN 16005
- › Standard ANSI/CAN/UL325
- › EN1634 (rapport d'essai WF436685 pour NEXT 120S)
- › DIN 18650-1; DIN 18650-2



ANSI/CAN/UL325



EN16005

# SÉRIE NEXT

| 75 | 120S | 150 |

## AUTOMATISATION POUR PORTES BATTANTES

### DESCRIPTION DU PRODUIT

**LABEL NEXT** est le produit idéal pour commander la fermeture et l'ouverture des **portes battantes**, où sécurité, élégance, silence et fluidité de mouvement sont des conditions essentielles.

La grande polyvalence de ces automatisations constitue le meilleur choix pour les magasins, bureaux publics et privés, hôpitaux, maisons de repos, dispensaires, hôtels, bars et restaurants.

Le système d'automatisation, en mesure de déplacer des **portes battantes pesant jusqu'à 150 Kg pour une largeur du vantail de 1 000/1 500 mm**, est doté d'un **moteur sans balais** avec **encodeur** qui réduit ultérieurement les consommations, assure une usure minimale et une durabilité maximale dans le temps.



### Modèles :

- > **Next 75** pour portes battantes d'intérieur avec **fermeture à moteur**
- > **Next 120S** pour portes battantes avec **ressort de fermeture**
- > **Next 150** pour portes battantes avec **fermeture à moteur**







## 1. CARACTÉRISTIQUES TECHNIQUES

| Automatisation  | NEXT Battant                  |
|---|-------------------------------|
| Poids un vantail  | 75 / 150 kg                   |
| Poids deux vantaux  | 75 / 150 kg (x2)              |
| Dimensions de l'automatisation (LxHxP)  | 420x60x76 mm / 520x60x76 mm   |
| Poids automatisation  | 3,1 / 8 kg                    |
| Largeur embrasure de passage  | 600 / 1500 mm                 |
| Moteur sans balais  | ✓                             |
| Indice de protection  | IP32                          |
| Pour issues de secours  | ✓                             |
| Nombre de cycles  | 4000/jour (n° manœuvres 2mln) |
| Fonction de privacy   | ✓                             |
| LabelTools APP  | ✓                             |
| Couleur   | RAL                           |
| Certifications - EN16005 - ANSI/CAN UL 325 - EAC - TUV (pour NEXT 75, en attente pour les autres modèles) |                               |

Tableau récapitulatif des performances de toute la gamme

## 2. BRAS

Les bras de la série NEXT sont fins, élégants mais robustes et les différentes typologies à disposition couvrent une large gamme de modes d'ouverture.



## 3. OPTIONS

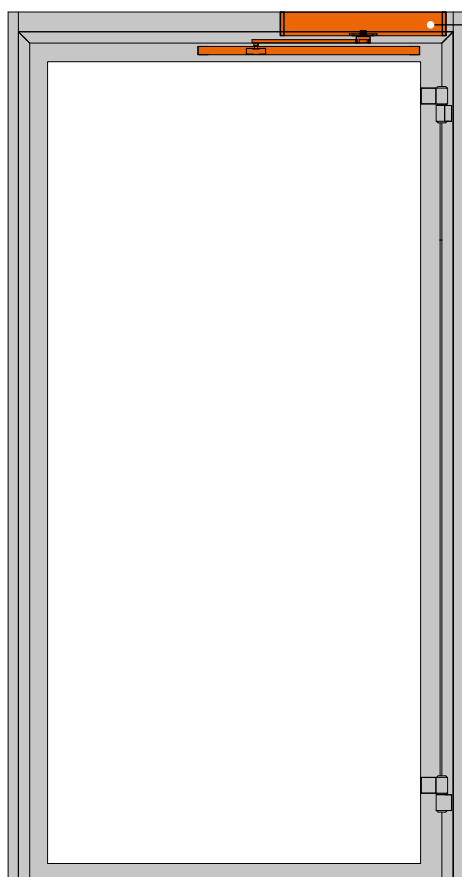
- > Batteries de secours
- > Radiorécepteur pour ouverture porte
- > Électro-aimant/gâche électrique
- > Feu rouge/vert pour signalisation état porte
- > Kit intimité pour bureaux et toilettes
- > Capteurs pour activation et sécurité.
- > Capteur à effleurement mural.
- > OT-3S Bouton poussoir à coude.
- > Sélecteur à clé.
- > Radar d'ouverture à micro-ondes.
- > Claviers à code en aluminium anodisé.
- > Feu rouge/vert pour signalisation état porte.
- > Radiocommandes et relais de signalisation.

# SÉRIE NEPTIS PLUS

## efficacité et consommations réduites

Le système d'automatisation **NEPTIS PLUS** est parfait pour les portes d'extérieur et d'intérieur. L'automatisation est dotée d'alimentations switching à haut rendement qui assurent des consommations minimales d'énergie électrique.

Le modèle **NEPTIS PLUS INVERS** est doté d'ouverture à ressort pour l'évacuation des fumées en cas d'incendie ou de coupure de courant.



### Éliminons les barrières architecturales

Temps de pause pour les personnes à mobilité réduite réglable de 0,5 à 60 secondes

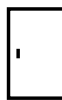


LabelTools

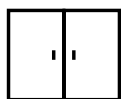


MyLabel

### Typologies d'ouvertures de l'encadrement



Vantail simple



Vantail double



## 6 W

consommation d'énergie  
en stand-by



## Fonction low energy

La fonction basse énergie réduit considérablement la vitesse de mouvement conformément à la norme EN16005 et peut être réglée à l'aide du programmeur numérique.



POUR  
L'EXTÉRIEUR



POUR  
L'INTÉRIEUR



PAS DE BARRIÈRES  
ARCHITECTURALES



FONCTION  
ÉCONOMIE  
D'ÉNERGIE



ÉVACUATION  
DE FUMÉE



#### LA SÉCURITÉ ET LE RESPECT DE NOTRE PLANÈTE AVANT TOUT

- › Directive compatibilité électromagnétique : EMC 2014/30/UE
- › Norme EN 61000-6-2 / EN 61000-6-3
- › Directive basse tension : LVD 2014/35/UE
- › Norme EN 60335-2-103
- › Directive machines 2006/42/CE
- › Norme EN 13849-1 / EN 13849-2
- › Catégorie=2, PL=d
- › EN 16005
- › ANSI/CAN/UL325 : Fichier E520015



ANSI/CAN/UL325

EN16005



# SÉRIE NEPTIS PLUS

| NB-LET | NB-SLT | NB-LETB | NB-SLTB | NB-SLP | NB-SMT  
| NB-SMTB | NB-SMP | NB-INVERS | NB-INVERSB |

## AUTOMATISATION POUR PORTES BATTANTES

### DESCRIPTION DU PRODUIT

La famille des nouvelles automatisations **NEPTIS PLUS** est l'évolution d'un best seller de Label.

Puissante et fiable, elle est conçue pour optimiser l'utilisation d'énergie et garantir des consommations minimales ainsi qu'une grande durabilité dans le temps même en cas de conditions climatiques difficiles et d'utilisation intensive.

Les modèles pour porte à deux vantaux sont dotés d'un carter unique coupé sur mesure pour un excellent impact esthétique répondant aux besoins des concepteurs les plus exigeants. La force et la vitesse d'ouverture et fermeture sont réglables pour garantir une excellente expérience d'utilisation.

La fonction basse consommation réduit considérablement la vitesse de mouvement conformément à la norme EN 16005 et peut être réglée à l'aide d'un sélecteur numérique.

### Modèles :

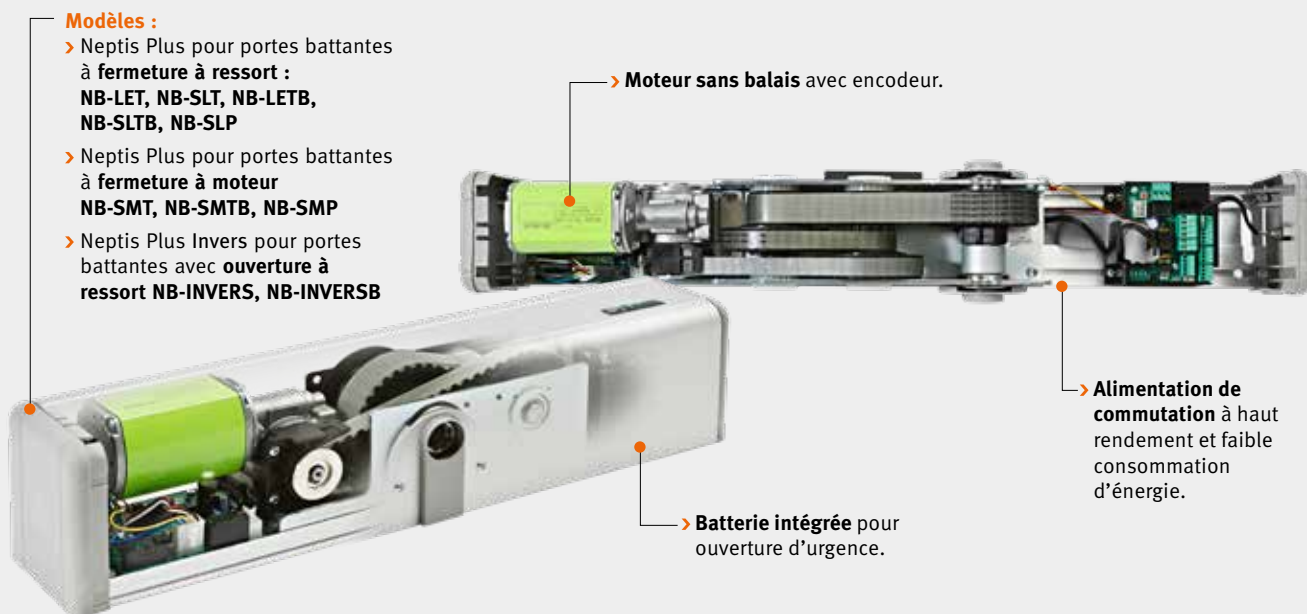
- > Neptis Plus pour portes battantes à fermeture à ressort : NB-LET, NB-SLT, NB-LETB, NB-SLTB, NB-SLP
- > Neptis Plus pour portes battantes à fermeture à moteur NB-SMT, NB-SMTB, NB-SMP
- > Neptis Plus Invers pour portes battantes avec ouverture à ressort NB-INVERS, NB-INVERSB

> Moteur sans balais avec encodeur.

> Alimentation de commutation à haut rendement et faible consommation d'énergie.

> Batterie intégrée pour ouverture d'urgence.

> Indiquée aussi avec des vantaux à bord nu





## 1. CARACTÉRISTIQUES TECHNIQUES

| Automatisation   | NEPTIS PLUS Battant             |
|--|---------------------------------|
| Poids un vantail   | 120 / 300 kg                    |
| Poids deux vantaux   | 120 / 300 kg (x2)               |
| Dimensions de l'automatisation (LxHxP)   | 550x110x120 mm / 730x110x120 mm |
| Poids automatisation   | 9,5 kg / 11 kg                  |
| Largeur embrasure de passage   | 600 / 1500 mm                   |
| Moteur sans balais   | ✓                               |
| Indice de protection   | IP31                            |
| Pour issues de secours   | ✓                               |
| Nombre de cycles   | 4000/jour (n° manœuvres 1mln)   |
| Batterie intégrée de série sur les modèles NB-LETB, NB-SLTB, NB-SMTB, NB-INVERSB | ✓                               |
| Fonction de privacy  | ✓                               |
| LabelTools APP   | ✓                               |
| Couleur  | RAL                             |
| Certifications - EN16005 - ANSI/CAN UL 325 - EAC - TUV                           |                                 |

Tableau récapitulatif des performances de toute la gamme



## 2. BRAS

Les bras de la série NEPTIS PLUS sont également conçus pour résister à des contraintes importantes sans pour autant sacrifier le design.

## 3. OPTIONS

- > Batteries de secours
- > Radiorécepteur pour ouverture porte

- > Electro-aimant/gâche électrique

- > Capteurs de sécurité contrôlés.
- > Capteur à effleurement mural.
- > OT-3S Bouton poussoir à coude.
- > Sélecteur à clé.
- > Radar d'ouverture à micro-ondes.

- > Claviers à code en aluminium anodisé.
- > Feu rouge/vert pour signalisation état porte.
- > Radiocommandes et relais de signalisation.



Programmeur numérique  
**R-DSEL**



**T-NFC :**  
programmeur numérique compatible avec les apps LabelTools et MyLabel



**FLATSCAN :**  
capteur pour une protection complète de la zone de mouvement de la porte

**T-LESS :** capteur sans contact avec led de signalisation de l'état de la porte

# PROFILS POUR PORTES

la qualité se retrouve  
dans les détails

LBFL | LBFL Plus | LB18  
LB35 | LB46 | LB50  
LB50 Anti-panique  
Breakout

## LES PROFILS EN ALUMINIUM LABEL

sont en alliage d'aluminium EN AW-6060 conformément à la Norme UNI EN 573. Ils sont conçus pour durer dans le temps et réalisés avec un matériau à faible impact environnemental, robuste et résistant aux plus diverses conditions atmosphériques, même extrêmes.

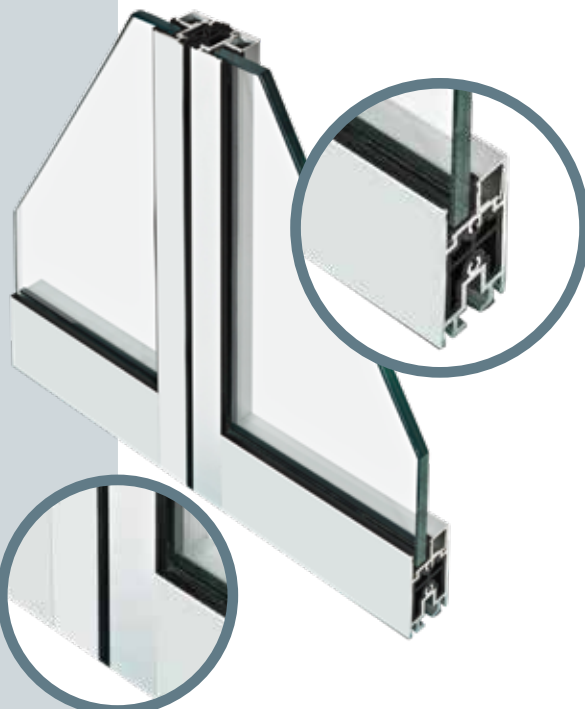
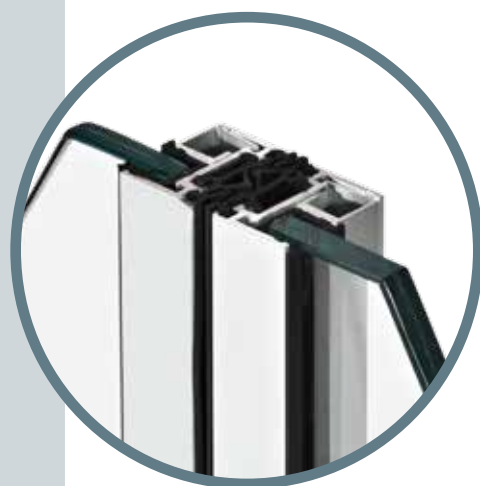
La coupe du profil sans ébavurages permet des jonctions parfaites qui soulignent et simplifient votre travail soit que vous choisissiez d'utiliser des composants sur catalogue soit que vous optiez pour les châssis finis.

## FINITIONS STANDARDS OU SUR DEMANDE

pour satisfaire toute demande du client ou spécification du cahier des charges : les profils sont fournis bruts ou avec une finition anodisée argent ; il est possible de demander des peintures RAL Standard ou RAL Spéciale sur échantillon.

## UNE GAMME QUI RÉPOND AUX DIFFÉRENTES EXIGENCES

de portée et finition : des portes à bord nu à celles plus lourdes et sollicitées des centres commerciaux et des lieux à haute piétonisation





- Finitions :  
profils et  
carters**
- > simili inox
  - > argent
  - > couleurs RAL

- Panneaux :**
- > Peinture RAL  
tôle inox
  - > Impression  
numérique  
(stratifié HPL)

**Vitrages :**

- > **Verre stratifié** de sécurité EN ISO 12543.
- > **Verre monolithique** trempé EN 12150.
- > **Vitrage isolant**  
EN 1279 de 33.2 / 55.2.
- > Verre **blanc de lait**
- > Impressions **numériques/sérigraphiques**
- > **Smart-Glass**  
(fonction transparent/opaque)

**Profils :**

- > **Profils extrudés** en alliage d'aluminium EN AW-6060 conforme à la Norme UNI EN 573.
- > **État de finition** T5 ou T6 selon la Norme UNI EN 515.
- > **Tolérances dimensionnelles** et épaisseurs selon la Norme UNI EN 12020.2 et/ou UNI EN 755-9.
- > **Système coplanaire** avec vantaux fixes et ouvrants de section 18 mm.
- > **Profil standard fin**, optionnel avec chambre majorée prévue pour insérer la serrure.
- > **Accouplements avec des coupes à 90°** sans façonnages de rognage des profils.
- > **Joints extrudés** sur dessin, réalisés en EPDM.
- > Insertion du verre à glisser, **joint périphérique interne et externe.**

# ENTRÉES FINIES LABEL

la qualité prête à  
installer



**LES ENTRÉES FINIES LABEL** sont réalisées avec des profils et composants de très haute qualité et sont disponibles pour différentes typologies de porte.

**LARGE CHOIX DE PROFILS** pour les différentes typologies de vantail :

- **LB18** - pour intérieur ou espaces nécessitant un encombrement minimum ;
- **LB35** - pour portes minces et résistantes, avec une résistance élevée aux chocs et une utilisation intensive ;
- **LB46** - système léger et élégant pour l'atténuation thermique et acoustique ;
- **LB50** - pour les contextes exigeant une extrême solidité.

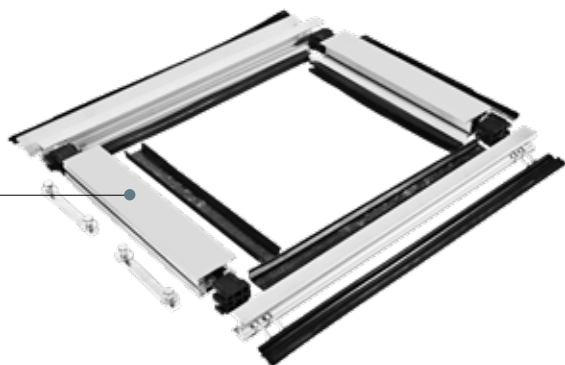
**PORTES MANUELLES OU AUTOMATIQUES**, les entrées finies peuvent être dotées d'automatisation coulissante série **Eterna** ou **Série Revolus**, ou d'automatisation battante série **Next** ou **série Neptis Plus**.

**À VOUS DE CHOISIR** : les entrées finies Label sont disponibles dans les versions semi-finie et assemblée.



**SOLUTION ENCADREMENT ASSEMBLÉ**

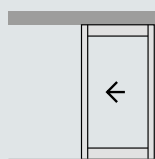
L'ENCADREMENT EST FOURNI ASSEMBLÉ, APRÈS AVOIR ÉTÉ PRÉPARÉ SELON LES SPÉCIFICATIONS INDIQUÉES SUR LA COMMANDE. L'ENCADREMENT ASSEMBLÉ EST DOTÉ DE PROFILS, JOINTS ET ACCESSOIRES NÉCESSAIRES POUR LES PHASES DE VITRAGE ET POSE.



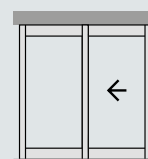
**SOLUTION ENCADREMENT SEMI-FINI**

L'ENCADREMENT SEMI-FINI EST FOURNI EN KIT D'ASSEMBLAGE, DÉJÀ COUPÉ ET USINÉ SUR MESURE SELON LES SPÉCIFICATIONS FOURNIES AU MOMENT DE LA COMMANDE. LE KIT INCLUT LES PROFILS, LES JOINTS ET LES ACCESSOIRES NÉCESSAIRES POUR LES PHASES D'ASSEMBLAGE, VITRAGE ET POSE.

## 1. TYPOLOGIES D'OUVERTURES DE L'ENCADREMENT VERSION COULISSANTE



Vantail simple



Vantail simple avec élément latéral fixe

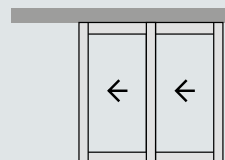


Vantail double

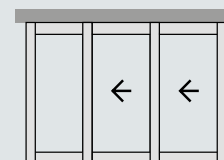


Vantail double avec élément latéral fixe

## 2. TYPOLOGIES D'OUVERTURES DE L'ENCADREMENT VERSION TÉLESCOPIQUE



Vantail simple 2 modules



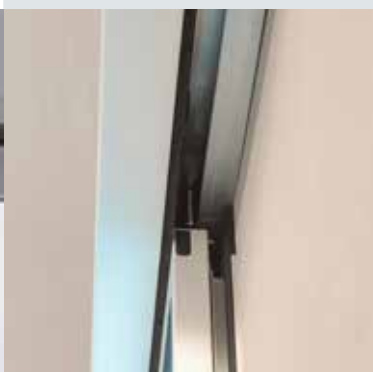
Vantail double avec élément latéral fixe 3 modules



Vantail double 4 modules



Vantail double avec élément latéral fixe 6 modules





# NOUS SOMMES GREEN DEPUIS TOUJOURS

et nous voulons ouvrir les portes à un futur durable



Chez Label nous développons toujours de nouvelles solutions pour améliorer les performances énergétiques de nos produits et aujourd'hui **TOUTES LES AUTOMATISATIONS LABEL SONT À FAIBLE CONSOMMATION D'ÉNERGIE**, parmi les plus écologiquement performantes sur le marché.

Les automatisations Eterna sont dotées de la **FONCTION ÉCONOMIE D'ÉNERGIE** qui permet de réduire les consommations d'énergie du bâtiment.

Lorsque cette option est active, aussitôt que le capteur relève que la personne est passée, elle interrompt l'action d'ouverture de la porte et lance sa fermeture en minimisant la déperdition thermique.

Pour nous, Green est une valeur, c'est pourquoi nous dotons chaque automatisation d'une étiquette qui en atteste l'efficacité énergétique.



## NOUS SOMMES LÀ OÙ VOUS ÊTES

>50 Pays

nous avons un réseau ramifié de distributeurs et installateurs

300 000 portes

installées dans le monde



# PROJETEZ VOS ESPACES

avec les solutions  
pour portes Label

## LA CERTIFICATION TUV UNI- EN 9001:2015

atteste combien Label est attentive aux procédures de production, assemblage et fourniture de ses produits : ce qui confirme que vous avez choisi le bon partenaire pour des résultats toujours optimaux.

## LE SERVICE D'ASSISTANCE POUR PROJETS ET CAHIERS DES CHARGES

vous fournit une assistance technique spécialisée pour les adjudications et vous aide à trouver les produits répondant aux demandes du maître d'ouvrage afin d'être plus compétitifs.

## BIM LABEL

De plus en plus de maîtres d'ouvrage demandent des projets en BIM (Building Information Modeling) pour être admis aux appels d'offres.

L'utilisation du **BIM** conforme le projet à des standards internationaux et facilite la phase de projet en réduisant sensiblement la marge d'erreur et les délais d'élaboration.

Le BIM fournit aux AECO (architectes, ingénieurs, entrepreneurs et propriétaires/exploitants) les outils appropriés pour construire de manière plus efficace, plus rapide et plus écologique.



Accédez à l'archive Label BIM.  
[www.bimobject.com/it/label](http://www.bimobject.com/it/label)





# INNOVATION IS AN OPEN DOOR

LA FIABILITÉ DES  
AUTOMATISATIONS ET  
L'EFFICACITÉ DU SERVICE  
APRÈS-VENTE SONT LES  
RAISONS POUR LESQUELLES  
LABEL EST AUJOURD'HUI LA  
MARQUE UTILISÉE PAR LES  
INSTALLATEURS DE PLUS DE 50  
PAYS DANS LE MONDE.

Découvrez d'autres installations Label





## Plusieurs lieux où les portes Label sont utilisées chaque jour

AÉROPORTS  
GARES FERROVIAIRES**CROATIE - Pola**

Aéroport International Pola

**THAÏLANDE - Bangkok**

Aéroport International Don Mueang

**ITALIE - Reggio Emilia**

Gare grande vitesse

CENTRES  
COMMERCIAUX  
MAGASINS**CHINE - Hong Kong**

CITIC Tower

**ITALIE - Bergamo**

Coop Supermarché

**ITALIE - Carpenedolo (Brescia)**

Penny Market

**ITALIE - Trento**

Conad Supermarché

**ITALIE - Curno (Bergamo)**

Mondo Convenienza

**ITALIE - Milano**Pôle Commercial San Giuliano  
MilaneseHÔPITAUX MAISONS DE  
SANTÉ ET DE REPOS  
STRUCTURES  
SANITAIRES**ARABIE SAOUDITE - Al Khobar**

Medical Center - Al Khobar

**ARABIE SAOUDITE - Riad**

Prince Medica Sultan

**BELGIQUE**

Pantheon Clinic Diest

**EAU - Abu Dhabi**

Gmc - Fujairah

**EAU - Abu Dhabi**

Ibin Sinha Hospital

**EAU - Ajman**

Gmc - Hospital

**EAU - Dubai**

Gynecology E Fertility Clinic

**EAU - Dubai**

Gmc - Dubai Main Block

**EAU - Dubai**

Medcare Hospital Sharjah

**EAU - Dubai**

Thumbay Hospital

**EAU - Dubai**

Zayed Military Hospital

**EAU - Dubai**

Zuleka Hospital

**ISRAËL Kiryat Atidim - Tel Aviv**

Raphael Hospital

**ISRAËL - Ramat Gan**

Naara Medical Center

**JORDAN - Amman**

Kmc Amman

**MAROC - Casablanca**

Jerrada Hospital

**MAROC - Marrakech**

Clinique L'aéroport Marrakech

**QATAR - Doha**

Mazaya Medical Trading Alsaad

**RÉP. TCHÈQUE - Kladno**

Kladno Hospital

**RÉP. TCHÈQUE - Melnik**

Hospital Polyclinic Melnik

**ROUMANIE - Bucarest**

Fundeni Hospital

**ROUMANIE - Bucarest**

Marie Curie Hospital

**ROUMANIE - Cornu**

Swiss Caps

**ROUMANIE - Iasi**

Cardiology Hospital Iasi

**ROUMANIE - Iasi**

Oblu Hospital

**ROUMANIE - Iasi**

Parhon Hospital

**ROUMANIE - Suceava**

Suceava Emergency Hospital

**RUSSIE - San Pietroburgo**

Scandinavia Clinic

**SINGAPOUR**

Sengkang General Hospital

**TRINIDAD & TOBAGO**

Fortin General Hospital

**HONGRIE - Budapest**

Duna Medical Center

**ZAMBIA - Lusaka**

Maina Soko Hospital

**ITALIE - Arezzo**

Hôpital Calcit

**ITALIE - Baggiovara (Modena)**

Hôpital Civil

**ITALIE - Bolzano**

Clinique Reha

**ITALIE - Bolzano**

Hôpital Central

**ITALIE - Brescia**

Poliambulanze

**ITALIE - Cagliari**

Hôpital Sant'Antonio

**ITALIE - Firenze**

Hôpital Santa Maria Annunziata

**ITALIE - Genova**

Hôpital Polyclinique San Martino

**ITALIE - Latina**

Hôpital Santa Maria Goretti

**ITALIE - Milano**

Hôpital San Raffaele

**ITALIE - Olbia**

Clinique Privée

**ITALIE - Padova**

Animalerie Universitaire Vétérinaire

**ITALIE - Pavullo nel Frignano (MO)**

Hôpital

**ITALIE - Peschiera del Garda (VR)**

Pharmacie Service Antibactérien

**ITALIE - Pozzilli (Isernia)**

Institut Neurologique Neuromed

**ITALIE - Roma**

Hôpital Pertini

**ITALIE - Roma**

Hôpital San Camillo

**ITALIE - Roma**Hôpital Umberto I<sup>o</sup>**ITALIE - Roma**

Polyclinique Gemelli Activité privée

**ITALIE - Roma**

Polyclinique Gemelli Hystérocopie

**ITALIE - Varese**

Hôpital Filippo del Ponte

**ITALIE - Verduno (Cuneo)**

Hôpital Alba Brà

**ITALIE - Vicenza**

Centre Médical San Luca

**ITALIE - Vicenza**

Hôpital San Bortolo

PARCS  
DIVERTISSEMENTS  
INFRASTRUCTURES  
SPORTIVES  
CINÉMAS**SINGAPOUR**

Grande Roue

**ITALIE - Firenze**

Cinéma The Space

**ITALIE - Milano**

Salon - EXPO 2015

BUREAUX PUBLICS  
ET PRIVÉS**AFGHANISTAN - Kabul**

Palais du Parlement



INNOVATION IS AN OPEN DOOR



LABEL S.p.A. Via Umberto Ilariuzzi 17/A - 43126 San Pancrazio Parmense (PARMA) Italy  
T. +39 0521 6752 - infocom@labelspa.it

[www.labelspa.com](http://www.labelspa.com)

