




BOON EDAM

Porte e Portali ad elevata Sicurezza

Un punto nevralgico della mobilità è identificabile come un varco di accesso che il visitatore attraversa per raggiungere la destinazione desiderata; è anche il punto in cui il flusso di utenti viene smistato: gli impiegati dai visitatori, il personale generico dallo staff specializzato indirizzato verso aree riservate dell'edificio. Le porte e i portali ad elevata sicurezza possono stabilire l'identità di un utente e verificare che sia solo, al fine di assicurare che le zone più riservate dell'edificio restino chiuse alle persone non autorizzate.

 *your entry experts*



Sicurezza

Le esigenze di sicurezza dell'edificio e di portata dell'ingresso determinano la scelta tra le varie opzioni disponibili per gestire il flusso in un punto nevralgico della mobilità. Nella aree in cui è sufficiente un livello di sicurezza basso i varchi veloci o i tornelli a tripode costituiscono una soluzione rapida e semplice. Queste soluzioni assicurano un'elevata portata di transito e un alto livello di sicurezza. Tuttavia la sicurezza potrebbe essere compromessa per l'assenza di una chiusura completa da pavimento a soffitto. Quando la sicurezza assoluta è imperativa, i portali e le porte ad alta sicurezza sono la soluzione migliore. Questi prodotti chiudono completamente l'ingresso e consentono l'accesso ad una sola persona alla volta. A seconda del sistema di controllo degli accessi integrato nella porta, oltre a controllare che acceda una sola persona sarà possibile anche procedere alla sua identificazione.

Le soluzioni di accesso di sicurezza Boon Edam sono integrabili praticamente in qualsiasi sistema di controllo accessi presente sul mercato. A seconda del tipo di sistema installato, i nostri portali e porte ad alta sicurezza possono rilevare l'accodamento (tailgating) o il trasporto a spalla (piggy-backing) e confermare l'identità.

Possono essere attuati quattro livelli di sicurezza:

- Rilevazione di accodamento mediante un sistema di sensori o un tappetino di rilevazione appoggio a una zona
- Rilevazione del trasporto a spalla, che richiede un tappetino di rilevazione appoggio a due zone o, per una rilevazione più accurata, l'uso della funzione Stereo-Vision
- Identificazione accurata mediante sistema biometrico

Sebbene l'obiettivo della maggior parte delle soluzioni di accesso ad alta sicurezza è di proteggere la proprietà intellettuale o altro materiale confidenziale, la protezione e la sicurezza dell'utenza in transito è altrettanto importante. Sia Tourlock che Circlelock sono equipaggiati con bordi sensibili per evitare che gli utenti vengano intrappolati o colpiti dalle ante in movimento. È possibile configurare i sistemi di sicurezza per aprire il varco in caso di emergenza e consentire la libera uscita delle persone. Se il livello di sicurezza deve essere mantenuto anche in caso di emergenza è consigliabile installare una batteria di riserva opzionale per garantire l'operatività del varco anche in caso di interruzione dell'alimentazione. È anche possibile attivare la modalità fail-secure, funzione che provvede a mantenere la porta bloccata.

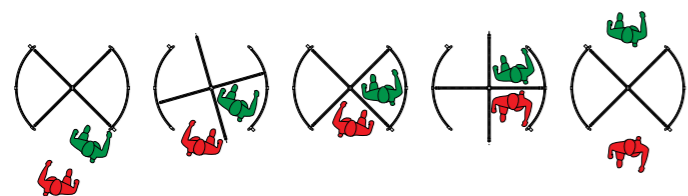




Accodamento - Tailgating

Per accodamento si intende la situazione in cui un utente non autorizzato accede ad un'area protetta attraverso una porta girevole nel segmento immediatamente successivo a quello utilizzato da un utente al quale è stato

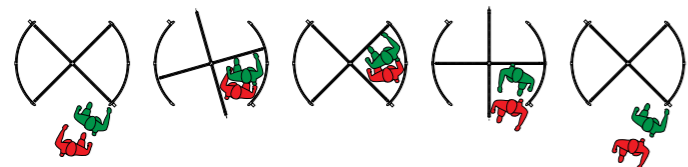
autorizzato l'accesso. La porta ad alta sicurezza Tourock di Boon Edam rileva e previene l'accodamento a prescindere dal sistema di controllo accessi in cui è stata integrata.



Trasporto a Spalla - Piggybacking

Si riferisce ad un tentativo di accesso ad un'area protetta contemporaneamente ad una persona autorizzata. Per rilevare con precisione questo tipo di accesso non auto-

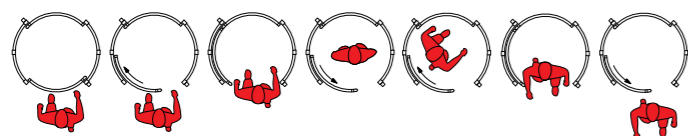
rizzato è necessario adottare dei sistemi di sicurezza più avanzati, quali i sistemi di rilevazione del peso o la StereoVision.



Identificazione dell'utente

Per proteggere le aree più riservate di un edificio è possibile subordinare l'accesso al riconoscimento della persona, attraverso la verifica delle sue credenziali. Le porte di sicurezza consentono di attuare questa procedura di validazione. Il nostro portale di alta sicurezza Circlelock può essere integrato con un sistema biome-

trico che si basa sulle caratteristiche univoche di un individuo, elementi che non possono essere persi, scordati né forniti a terzi. Attraverso l'analisi delle impronte digitali, il riconoscimento facciale o la scansione dell'iride il sistema può accordare il passaggio esclusivamente agli individui con credenziali valide.





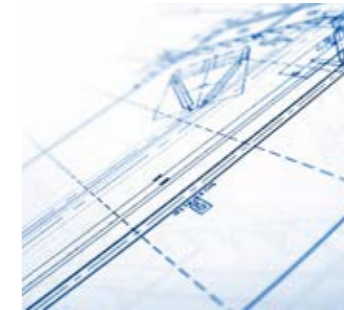


Assistenza

La configurazione corretta di un portale o di una porta ad alta sicurezza quali i sistemi Tourlock o Circlelock dipende da numerosi fattori specifici per il tipo di applicazione; il livello di sicurezza, la capacità e il volume del flusso da gestire o l'esperienza dell'utente verso le soluzioni di sicurezza: tutti questi fattori influiscono sulla scelta del sistema di sicurezza e sulle relative impostazioni. Con la nostra esperienza, possiamo contribuire efficacemente al processo di selezione della migliore soluzione per la sicurezza dell'edificio e siamo in grado di supportare il nostro cliente nell'affinamento delle impostazioni. Boon Edam ha messo a punto il sistema StereoVision con il quale monitorare l'utilizzo della porta e del sistema nel tempo, e acquisire gli eventi o le situazioni impreviste che emergono. Questi dati non vengono correlati in alcun modo con alcuna persona in particolare, nel pieno rispetto delle norme sulla privacy, ma consentono di stabilire

le cause di un eventuale negazione di accesso infondata o altri problemi. L'analisi di queste informazioni ci consente successivamente di fornire assistenza nella messa a punto delle impostazioni corrette ed eventualmente di erogare dei corsi di formazione mirati.

Boon Edam, consapevole del disagio che l'installazione di una soluzione di sicurezza può causare alle attività, garantisce interventi di realizzazione veloci. Anche il programma di assistenza e manutenzione periodica è un valido supporto per mantenere il portale o la porta di sicurezza in perfette condizioni e garantire un'operatività ininterrotta. Il nostro personale di assistenza tecnica locale conosce a fondo gli effetti che le condizioni d'uso e ambientali hanno sulle soluzioni di accesso e sono in grado di erogare assistenza tecnica specializzata e contratti di manutenzione.







Sostenibilità

Gli edifici sono una fonte significativa di emissione di gas serra. Alla Boon Edam siamo convinti di avere la responsabilità e l'opportunità di limitare quanto più possibile tali emissioni: le nostre porte girevoli contribuiscono a risparmiare energia e a mantenere una climatizzazione interna confortevole. Tuttavia, i nostri sforzi rivolti alla sostenibilità vanno ben oltre. Abbiamo ottimizzato ogni fase del nostro processo produttivo per limitare l'impatto ambientale dei nostri prodotti. Ove possibile, le nostre tecniche di produzione sono rispettose dell'ambiente e le nostre materie prime provengono da fornitori responsabili. Abbiamo anche avviato un appro-

fondito programma di riciclo, in cui differenziamo e ricicliamo i nostri materiali di scarto.

Attraverso il nostro impegno verso l'ambiente le nostre soluzioni per ingressi hanno un impatto ambientale minimo e di conseguenza contribuiscono a minimizzare l'impatto degli edifici in cui vengono utilizzate. Pertanto le nostre soluzioni per ingressi contribuiscono a formare i requisiti per l'ottenimento della certificazione LEED. Disponiamo di informazioni dettagliate sull'impatto ambientale delle nostre soluzioni utilizzabili nel processo di certificazione LEED.







Circlelock

Circlelock è un portale di sicurezza composto da una bussola tonda con due porte scorrevoli. Quando la persona ha attraversato la prima porta, la prima anta verrà chiusa e il sistema di sicurezza integrato verificherà se la persona è autorizzata all'accesso. In caso positivo si aprirà la seconda porta per accordare il transito. Questo metodo di accesso consente il transito in entrambi i sensi. Sebbene Circlelock abbia una capacità inferiore rispetto a un varco rapido o a una porta girevole di sicurezza, questa soluzione offre il massimo livello di sicurezza possibile.

Circlelock di Boon Edam è disponibile in diverse finiture, compresi i rivestimenti a polveri, l'alluminio anodizzato o molti altri tipi di materiale. Sono inoltre disponibili versioni anti effrazione o anti proiettile.



Tourlock 180 + 90

Tourlock 180+90 è un a porta girevole automatica di sicurezza a 4 ante per il transito bidirezionale simultaneo. La porta inizierà a ruotare a fronte di autorizzazione generata da un lettore di schede o un altro sistema di autorizzazione. Durante i 180° di rotazione, il sistema di sicurezza integrato verificherà l'assenza di situazioni di

accodamento (tailgating) o trasporto a spalla (piggybacking). Oltre a chiudere l'entrata da pavimento a soffitto e consentire il transito simultaneo nelle due direzioni, Tourlock è l'equilibrio perfetto tra elevata sicurezza e la capacità, consentendo il transito fino a 2x20 utenti al minuto.





GEORG JENSEN

PURE

GEORG JENSEN

halie



Tourlock 120

Come Tourlock 180+90, anche Tourlock 120 è una porta girevole di sicurezza. Questa versione ha solo tre ante, per disporre di segmenti più spaziosi. Disponibile in modalità automatica o manuale, abilita il traffico nelle

due direzioni in successione. Sebbene offra una capacità leggermente inferiore, Tourlock 120 può costituire la soluzione migliore quando è necessario disporre di un passaggio più agevole.



Panoramica sul Prodotto

	Tourniket	Crystal Tourniket	NRG+ Tourniket	Tournex	Duotour	Twintour	Tourlock 120	Tourlock 180+90	Circlelock	Speedlane Swing	Speedlane Slide	Swinglane 900	Speedlane 900	Speedlane 300	Speedlane Open	Twinglock 900	Winglock Swing	Winglock 900	Transplock 900	Trilock 900	Trilock 75	Trilock 60	Trilock 50	Turnlock 100	Turnlock 150	Turnlock 200	Turnlock 250		
Diametro (mm)	1600-3800	1600-3000	2000-2800	3600-7400	3600-5400	3000-3800	1500-2200	1600-2200	1000/1500																				
Larghezza Unità (mm)										106-182	312-512	195	390-590	315	240	185	90	260		1600					1524	1524	1524	1524	
Numero di Ante	3 / 4	3 / 4	3	3 / 4	2	2x 2	3	4	2	1 or 2	2	1	2	2	0	2	1	1	3	tripod	tripod	tripod	tripod	3 / 4	3	3	3		
Portata / Minuto	2x 22-46	2x 22-38	2x 20-33	2x 32-91	2x 40-59	2x 60-75	1x 15	2x 20	5	25-30	25-30	25-30	25-30	25-30	50-60	25-30	15-30	15-30	15-20	15-20	15-20	15-20	15-20	15-18	15-18	15-18	15-18		
Altezza (mm) (Sotto Copertura / Barriera)	2100-3600	2100-3400	2100-2600	2200-2600	2200-2600	2200-2700	2100-2600	2100-2600	2100-2600	940-1800	980-1800	1000	900-1800	934		1000	940/980	1000	1000	872-896				2057	2057	2057	2057		
Livello di Sicurezza																													
Accesso per Disabili	✓	x	x	✓	✓	✓	x	x	✓	✓	✓	✓	✓	✓	✓	✓	✓	✓	x	x	x	x	✓	x	x	x	x		
Uscita di Emergenza*	✓	✓	✓	✓	x	✓	✓	✓	x	x	x	x	x	x	x	x	x	x	x	x	x	x	x	x	x	x	x		
Fail-Safe / Fail-Secure	x	x	x	x	x	x	✓/✓	✓/✓	✓/✓	✓/✓	✓/✓	✓/✓	✓/✓	✓/✓	✓/✓	✓/✓	✓/✓	✓/✓	✓/✓	✓/✓	✓/✓	✓/✓	✓/✓	✓/✓	✓/✓	✓/✓	✓/✓		
Collassabile Porta / Barriera	✓	✓	✓	✓	✓	✓	✓	✓	x	x	x	x	x	x	x	x	x	x	x	✓	✓	✓	✓	x	x	x	x		
Finitura																													
Acciaio Inossidabile	✓	✓	✓	✓	✓	✓	✓	✓	✓	✓	✓	✓	✓	✓	✓	✓	✓	✓	✓	✓	✓	✓	✓	✓	✓	✓	✓		
Alluminio Verniciato a Polveri	✓	x	✓	✓	✓	✓	✓	✓	✓	x	x	✓**	✓**	x	x	x	x	x	x	x	x	x	x	✓	x	x	x		
Alluminio Anodizzato	✓	x	✓	✓	✓	✓	✓	✓	✓	x	x	✓**	✓**	x	x	x	x	x	x	x	x	x	✓	✓	✓	✓			
Legno	✓	x	x	x	x	x	x	x	x	x	x	✓**	✓**	x	x	x	x	x	x	x	x	x	x	x	x	x			
Pietra	x	x	x	x	x	x	x	x	x	x	x	✓**	✓**	x	✓**	x	x	x	x	x	x	x	x	x	x	x			
Opzioni																													
Pacchetto Resistenza Anti Effrazione	✓	x	x	✓	x	✓	x	✓	✓	x	x	x	x	x	x	x	x	x	x	x	x	x	x	x	x	x			
Porte Notturne con Serratura	✓	✓	✓	✓	x	x	✓	✓	x	x	x	x	x	x	x	x	x	x	x	x	x	x	x	x	x	x			
Prezzo	★★★★★	★★★★★	★★★★★	★★★★★	★★★★★	★★★★★	★★★★★	★★★★★	★★★★★	★★★★★	★★★★★	★★★★★	★★★★★	★★★★★	★★★★★	★★★★★	★★★★★	★★★★★	★★★★★	★★★★★	★★★★★	★★★★★	★★★★★	★★★★★	★★★★★	★★★★★	★★★★★		

* Requisiti soggetti a regolamenti locali
 ** Solo coprerchio superiore





Circlelock



Tourlock 120



Tourlock 180 + 90