



# LABEL NEPTIS PLUS

Automatizaciones para puertas batientes  
*Automações para portas de batente*



ANSI/CAN/UL325





# LABEL NEPTIS PLUS

## AUTOMATIZACIÓN PARA PUERTAS BATIENTES DE 1 O 2 HOJAS, CON CIERRE CON MUELLE O MEDIANTE MOTOR.

**LABEL NEPTIS PLUS** es el producto ideal para controlar el cierre y la apertura de las **puertas batientes**, de una o dos hojas, con control por microprocesador.

La automatización **LABEL NEPTIS PLUS** es perfecta para la apertura automática de empujar o de tirar de las puertas de la izquierda y de la derecha.

La automatización **NEPTIS PLUS** mueve **puertas batientes de hasta 300 kg** y está dotada de un **motor brushless** que garantiza una alta fiabilidad y una larga vida útil, gracias a la ausencia de escobillas.

La presencia de **alimentadores switching de alta eficiencia** aseguran consumos mínimos de energía eléctrica.

### MODELOS NEPTIS PLUS:

- > **Neptis Plus** para puertas batientes con **cierre con muelle: NB-LET, NB-SLT, NB-LETB, NB-SLTB, NB-SLP**
- > **Neptis Plus** para puertas batientes con **cierre con motor NB-SMT, NB-SMTB, NB-SMP**
- > **Neptis Invers Plus** para puertas batientes con **apertura con muelle NB-INVERS, NB-INVERSB**



## AUTOMAÇÃO PARA PORTAS DE BATENTE DE 1 OU 2 FOLHAS, COM FECHO POR MOLLA OU MOTOR.

**LABEL NEPTIS PLUS** é o produto ideal para controlar o fecho e a abertura das **portas de batente**, de uma ou duas folhas, com controlo por microprocessador.


A automação **LABEL NEPTIS PLUS** é perfeita para a abertura automática, de empurrar ou puxar, de portas direitas ou esquerdas.


A automação **NEPTIS PLUS** movimenta **portas de batente com um peso máximo de 300 kg** e está equipada com um **motor sem escovas** que garante uma elevada fiabilidade e durabilidade prolongada, graças à ausência das escovas. A presença de **alimentadores comutados de elevado desempenho** garante consumos mínimos de energia elétrica.

### MODELOS NEPTIS PLUS:

- > **Neptis Plus** para portas de batente com **fecho por mola: NB-LET, NB-SLT, NB-LETB, NB-SLTB, NB-SLP**
- > **Neptis Plus** para portas de batente com **fecho por motor NB-SMT, NB-SMTB, NB-SMP**
- > **Neptis Invers Plus** para portas de batente com **abertura por mola NB-INVERS, NB-INVERSB**


## NEPTIS PLUS INVERS


 Este modelo ha sido diseñado para permitir la apertura de la puerta con muelle, para la evacuación de humos en caso de incendio o corte del suministro eléctrico.

 Este modelo foi concebido para permitir a abertura da porta com a molla para a evacuação dos fumos em caso de incêndio ou de falha de energia.

## App Label Tools para la configuración de la automatización App Label Tools para a configuração da automação

[www.mylabeltools.com](http://www.mylabeltools.com)

 Con nuestra nueva APP se abren nuevas fronteras en la modalidad de gestión de las automatizaciones LABEL de última generación.

 Com a nossa nova aplicação, abrem-se novas fronteiras no modo de gerir as automações LABEL de última geração.



DESCARGA LA APP  
LABEL TOOLS  
TRANSFERIR A  
APLICAÇÃO LABEL TOOLS



CONFIGURA LOS  
DATOS  
CONFIGURE OS  
DADOS



LEE/ENVÍA LOS DATOS A LA CENTRALITA  
ELECTRÓNICA MEDIANTE EL TECLADO T-NFC  
LER/ENVIAR OS DADOS PARA A UNIDADE DE  
CONTROLO ELETRÓNICA ATRAVÉS DO TECLADO T-NFC

## LES ATOUTS DE NEPTIS PLUS

## DIE VORTEILE VON NEPTIS PLUS



### Versátil

- . Disponible en **muchos modelos**
- . **Adaptable** a diversas condiciones de instalación

### Versátil

- . Disponível em **muitos modelos**
- . **Adaptável** a diversas condições de instalação



### Centralita electrónica con alimentador de conmutación

- . **Reducido** consumo de energía eléctrica
- . **Gran** ahorro económico

### Unidade de controlo eletrónica com alimentador comutado

- . **Consumo reducido** de energia elétrica
- . **Grande** poupança económica



### Motor brushless

- . **Menor** desgaste por la ausencia de las escobillas
- . **Mayor** durabilidad, fiabilidad, dinamismo

### Motor sem escovas

- . **Menor** desgaste devido à ausência de escovas
- . **Maior** durabilidade, fiabilidade, dinâmica



### Teclado digital táctil con NFC

- . **Mínimo** espacio, gran diseño
- . **Intuitiva** interfaz de usuario

### Teclado táctil digital con NFC

- . Espaço **mínimo**, grande design
- . Interface do utilizador **intuitiva**



### App LABEL TOOLS

- . **Configuración de la automatización** rápida y simplificada
- . **Registro** para los archivos de configuración

### Aplicação LABEL TOOLS

- . **Configuração da automação** rápida e simples
- . **Arquivamento** para os ficheiros de configuração



### Función para personas discapacitadas

### Função para pessoas com deficiência



### Neptis Plus Invers para evacuación del humo con apertura con muelle

### Neptis Plus Invers para extração dos fumos com abertura por mola

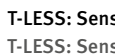
## COMPONENTI FUNZIONALI - OPZIONALE / COMPONENTI FUNZIONALI - OPZIONALE

La gama NEPTIS PLUS está equipada con numerosas opciones y accesorios para personalizar su instalación en función de su ubicación (mandos, sensores, botones, semáforos, etc.).

A gama NEPTIS PLUS está equipada com inúmeras opções e acessórios para personalizar a sua instalação consoante o local de utilização (comandos, sensores, botões, semáforos...).



CLEARWAVE: Sensor sin contacto  
CLEARWAVE: Sensor sem contacto



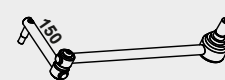
T-LESS: Sensor sin contacto  
T-LESS: Sensor sem contacto



Programador digital  
Programador digital



Sensor de seguridad  
Sicherheitssensor



8 brazos diferentes  
8 braços diferentes



Revestimiento con resina de tarjetas electrónicas instaladas en puertas batientes que funcionan en ambientes húmedos y con características de tipo "marino"

Aplicação de resina nas placas eletrónicas instaladas em portas de batente que funcionam em ambientes de humidade condensada e com características de tipo "marinho"

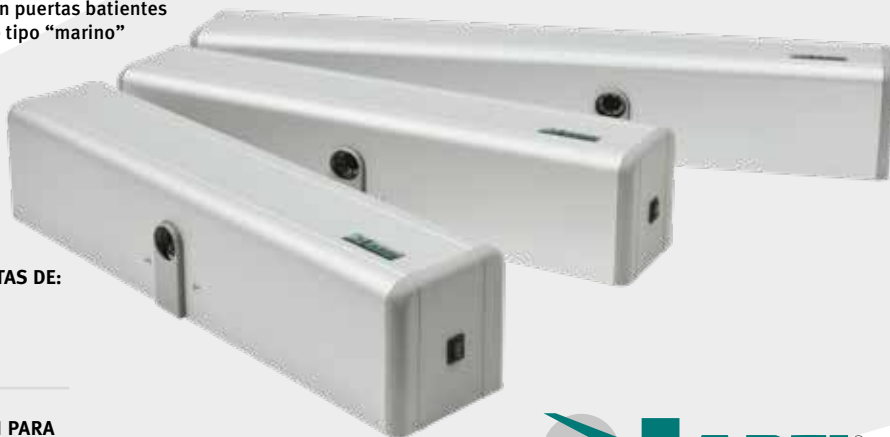


KIT DE PRIVACIDAD PARA LA AUTOMATIZACIÓN DE LAS PUERTAS DE:  
aseos, vestuarios, habitaciones de hotel

KIT DE PRIVACIDADE PARA A AUTOMAÇÃO DAS PORTAS DE:  
casas de banho, vestiários, quartos de hotel



NUESTROS EXPERTOS ESTÁN A SU DISPOSICIÓN PARA AYUDARLE A DEFINIR LAS ESPECIFICACIONES.  
OS NOSSOS ESPECIALISTAS ESTÃO À SUA DISPOSIÇÃO PARA O AJUDAR A DEFINIR O CADERNO DE ENCARGOS.



# NEPTIS PLUS

## FICHA TÉCNICA FICHA TÉCNICA

MODELOS NEPTIS PLUS	MODELOS NEPTIS PLUS	NEPTIS PLUS cierre con muelle fecho por mola					NEPTIS PLUS cierre con motor fecho por motor			NEPTIS PLUS INVERS apertura con muelle abertura por mola			
		NB-LET	NB-SLT	NB-LETB	NB-SLTB	NB-SLP	NB-SMT	NB-SMTB	NB-SMP	NB-INVERS	NB-INVERSB		
Peso máximo de las hojas	<i>Peso máximo da porta</i>	120 kg	250 kg	120 kg	250 kg	300 kg	250 kg	250 kg	300 kg	250 kg	250 kg		
Batería incorporada	<i>Bateria incorporada</i>			•	•			•			•		
Dimensiones automatización (HxPxL)	<i>Dimensões automação (AxPxL)</i>	550x110x120 mm		730x110x120 mm			550x110x120 mm		730x110x120 mm		550x110x120 mm	730x110x120 mm	
Peso de la automatización	<i>Peso automação</i>	9,5 kg		11 kg			9,5 kg		11 kg	10,8 kg	9,5 kg	11 kg	
Alimentación	<i>Alimentação</i>	115/230 VAC +/-10%, 50-60Hz / 115/230 VCA +/-10%, 50-60Hz											
Potencia máxima	<i>Potência máxima</i>	100W											
Alimentación accesorios externos	<i>Alimentação acessórios externos</i>	24 Vdc, 1A / 24 VCC, 1A											
Motor brushless	<i>Motor sem escovas</i>	24 Vdc con sensores de hall incorporados / 24 VCC con sensores de hall incorporados											
Grado de protección	<i>Grau de proteção</i>	IP31											
Temperatura ambiente	<i>Temperatura ambiente</i>	-15°C +50°C											
Frecuencia de uso	<i>Frequência de utilização</i>	Continua / Contínua											
Tope y seguridad antiplastamiento	<i>Fim de curso e segurança antiesmagamento</i>	Controlados por encoder / Controlados por codificador											
Reacción ante un obstáculo	<i>Reação ao obstáculo</i>	Inversión de la marcha / Inversão de marcha											
Tiempo de apertura para 95°	<i>Tempo de abertura para 95°</i>	4 - 12 s regulable / regulável							3 - 8 s regulable / regulável				
Tiempo de cierre para 95°	<i>Tempo de fecho para 95°</i>	5 - 15 s regulable / regulável							6 - 15 s regulable / regulável				
Tiempo de pausa	<i>Tempo de pausa</i>	0 - 60 s regulable / regulável											
Consumo en stand-by	<i>Consumo em modo de espera</i>	6 W											
Número de maniobras	<i>Número de manobras</i>	Prueba de 1.000.000 ciclos (4.000 ciclos/día) / Ensaio de 1 000 000 de ciclos (4000 ciclos/dia)											
Prueba de seguridad	<i>Teste de segurança</i>	Función seleccionable para sensores de seguridad dotados de monitorización <i>Função selecionável para sensores de segurança com monitorização</i>											
Tiempo de pausa discapacitados	<i>Tempo de pausa pessoas com deficiência</i>	Regulable de 0,5s a 60s / Regulável de 0,5 s a 60 s											
Salida para cerradura eléctrica	<i>Saída para fechadura elétrica</i>	Relé con contacto N.A. – N.C. / Relé com contacto N.O. – N.C.											

CERTIFICACIONES	CERTIFICAÇÃO
Directiva de Compatibilidad Electromagnética EMC 2014/30/UE	<i>Diretiva 2014/30/UE relativa à compatibilidade eletromagnética CEM</i>
Norma EN 61000-6-2 / EN 61000-6-3	<i>Norma EN 61000-6-2 / EN 61000-6-3</i>
Directiva baja tensión LVD 2014/35/UE	<i>Diretiva 2014/35/UE relativa à baixa tensão</i>
Norma EN 60335-2-103	<i>Norma EN 60335-2-103</i>
Directiva Máquinas 2006/42/CE	<i>Diretiva 2006/42/CE relativa às máquinas</i>
Norma EN 13849-1 / EN 13849-2	<i>Norma EN 13849-1 / EN 13849-2</i>
Categoría=2, PL=d	<i>Categoria=2, PL=d</i>
EN 16005	<i>EN 16005</i>
ANSI/CAN/UL325: File E520015	<i>ANSI/CAN/UL325: File E520015</i>

Características técnicas y accesorios/Características técnicas e acessórios: [www.labelspa.com](http://www.labelspa.com)



**LABEL S.p.A.** - Via Ilariuzzi, 17/a  
43126 San Pancrazio Parmense (PARMA) ITALY  
T. +39 0521 6752 - F. +39 0521 675222

Email: [infocom@labelspa.it](mailto:infocom@labelspa.it) - [www.labelspa.com](http://www.labelspa.com)

