



INNOVATION IS AN OPEN DOOR

SOLUZIONI PER PORTE
AUTOMATICHE



OPENING DOORS FOR A BETTER LIFE



Le soluzioni per **PORTE AUTOMATICHE LABEL** sono la risposta completa e modulare per chi vuole installare porte automatiche **scorrevoli o a battente** di grande qualità.

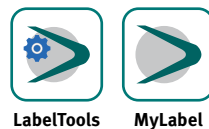
Gli operatori e gli ingressi finiti coprono le più diverse esigenze progettuali per luoghi ad elevata o bassa pedonalizzazione: alberghi, punti vendita, centri commerciali, luoghi ricreativi, musei, spazi pubblici, uffici, ambulatori, ospedali, abitazioni, navi da crociera e yacht.

L'affidabilità delle automazioni, la qualità dei materiali e l'efficacia del servizio post-vendita sono la ragione per cui **LABEL®** oggi è il marchio affermato in oltre 50 Paesi nel mondo.

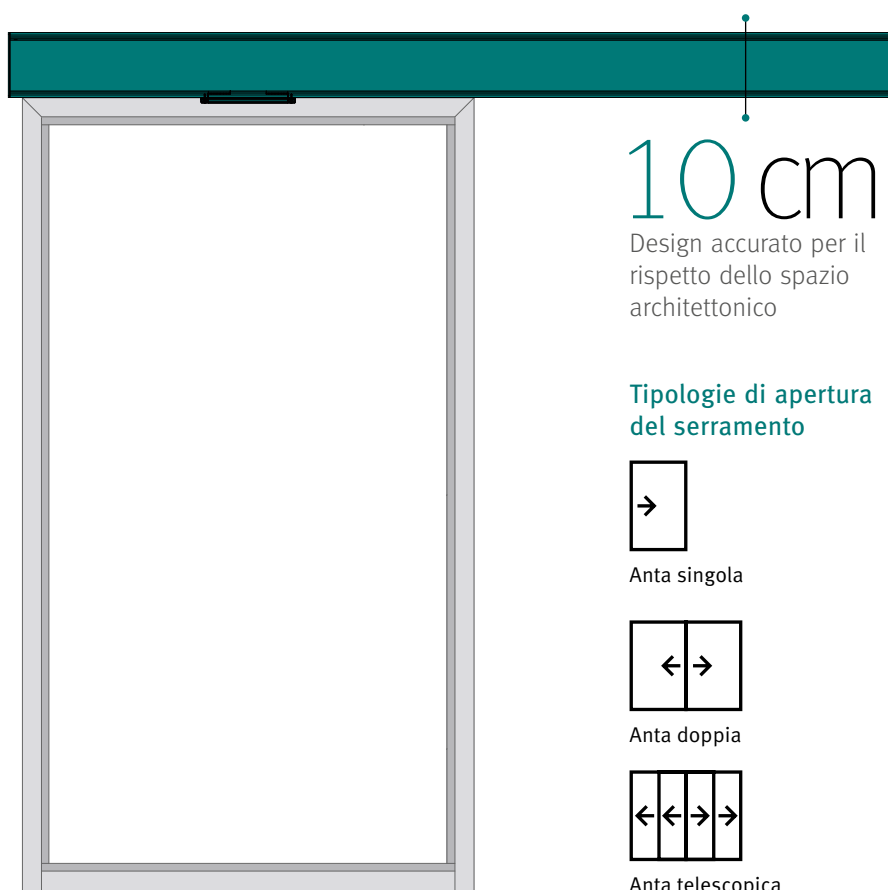


SERIE ETERNA

design e funzionalità



LABEL ETERNA è una gamma completa di automazioni per comandare la chiusura e l'apertura delle **porte scorrevoli da 90 kg a 200 kg per anta**. Sicurezza, eleganza, silenziosità, fluidità di movimento e semplicità di installazione rendono queste automazioni adatte ad ogni tipo di ambiente come mall, uffici pubblici e privati, negozi, aeroporti e stazioni, bar, ristoranti e strutture sanitarie.



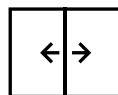
10 cm

Design accurato per il rispetto dello spazio architettonico

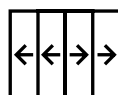
Tipologie di apertura del serramento



Anta singola



Anta doppia



Anta telescopica



6 W

consumo energetico
in stand by

0,26/0,32 kWh

consumo per 1500 cicli/giorno,
con passaggio libero compreso fra 1400 mm e 2400 mm
e ante con peso compreso fra 70+70 kg e 150+150 Kg



PER
ESTERNO



PER
INTERNO



FUNZIONE
RISPARMIO
ENERGETICO



LABEL vi mette a disposizione una gamma ampia e completa di componenti a catalogo e una vasta selezione di serramenti per coprire le più diverse tipologie di accessi.

LA SICUREZZA E IL RISPETTO DEL NOSTRO PIANETA PRIMA DI TUTTO

EN 16005; EN 13849-1; EN 13849-2; EN 61000-6-2; EN 61000-6-3;
EN 60335-2-103; DIN 18650-1; DIN 18650-2



ANSI/CAN/UL325



EN16005

SERIE ETERNA

| 70 | 90 | 150 | 200 | 300T |

OPERATORI GREEN POWER A BASSO CONSUMO ENERGETICO

DESCRIZIONE PRODOTTO

Le automazioni ETERNA, disponibili in **5 modelli**, sono dotate di motore brushless, garantito 6 anni, che assicura un'elevata affidabilità e durabilità grazie all'assenza delle spazzole. Nel motore brushless, la commutazione è completamente digitale e ciò permette di ottenere accelerazioni e velocità più elevate e fluide rispetto ai motori tradizionali.

Sono progettate con alimentatori switching ad alta efficienza che assicurano consumi ridottissimi di energia elettrica e che rendono questi operatori fra i più efficienti in commercio. Il nuovissimo pannello T-NFC permette di impostare rapidamente tutti i parametri e di comandare l'operatore sia tramite il display touch che utilizzando le app Label.

→ Fast Set Eterna 70 e 90. **Monoblocco** preassemblato per montaggio rapido.

→ **Motore Brushless** ad alta efficienza per una grande durabilità e consumi ridotti. **6 anni di garanzia**

→ Massima **silenziosità** e **fluidità** di movimento.

→ **Batteria intelligente** per consumi ridotti in caso di mancanza di corrente (escluso Eterna 70).

Modelli:

- **Eterna 70 e 90** per porte scorrevoli da 70 a 130 Kg
- **Eterna 150 e 200** per porte scorrevoli da 150 a 300 Kg
- **Eterna 300T** per porte scorrevoli telescopiche a 2 e a 4 ante



Funzione Risparmio Energetico per la riduzione del consumo energetico degli edifici.



Opzione antirollio per natanti (escluso Eterna 70).



Funzione Farmacia per apertura porta a fessura = pochi cm (Eterna 150 e 200).

COMPATIBILE, TRAMITE IL NUOVO T-NFC, CON LE APP MYLABEL E LABELTOOLS



LabelTools

LabelTools vi permette di programmare velocemente ciascun operatore impostando i comandi direttamente sul vostro cellulare



INVIA/LEGGI I DATI SULLA CENTRALINA ELETTRONICA MEDIANTE LA NUOVISSIMA TASTIERA T-NFC



MyLabel

MyLabel vi tiene sempre in contatto con i vostri clienti:

- gestite le richieste di assistenza;
- pianificate le trasferte per la manutenzione
- controllate e modificate da remoto molti parametri del varco



1. CARATTERISTICHE TECNICHE

Automazione	ETERNA Scorrevole e Telescopica
Peso singola anta	90 / 300 kg
Peso doppia anta	70 / 200 kg
Larghezza vano passaggio	700 / 4000 mm
Motore brushless	✓
Dimensioni automazione (HxPxL)	100x135 mm x L. (max. 6500 mm) / 120x210 mm x L. (max. 6500 mm)
Grado di protezione	IP22
Sistema a sfondamento per vie di fuga	✓
Numero di cicli	4000/giorno (n. manovre 2mln)
Sensore a sfioramento	✓
Kit privacy	✓
LabelTools APP	✓
Colore	RAL
Certificazioni - EN16005 - ANSI/CAN UL325 - EAC - TUV SUD	

Tabella riepilogativa delle prestazioni dell'intera gamma

2. PROFILI ABBINABILI

La gamma di operatori Eterna si abbina perfettamente con i diversi profili Label in alluminio per porte.

Per gli operatori Eterna 70 e 90 sono raccomandati i profili LB18 e LB35.

Le automazioni Eterna possono essere montate anche su porte con profili e ante di terze parti.



Profilo LB18



Profilo LB35

3. OPTIONAL

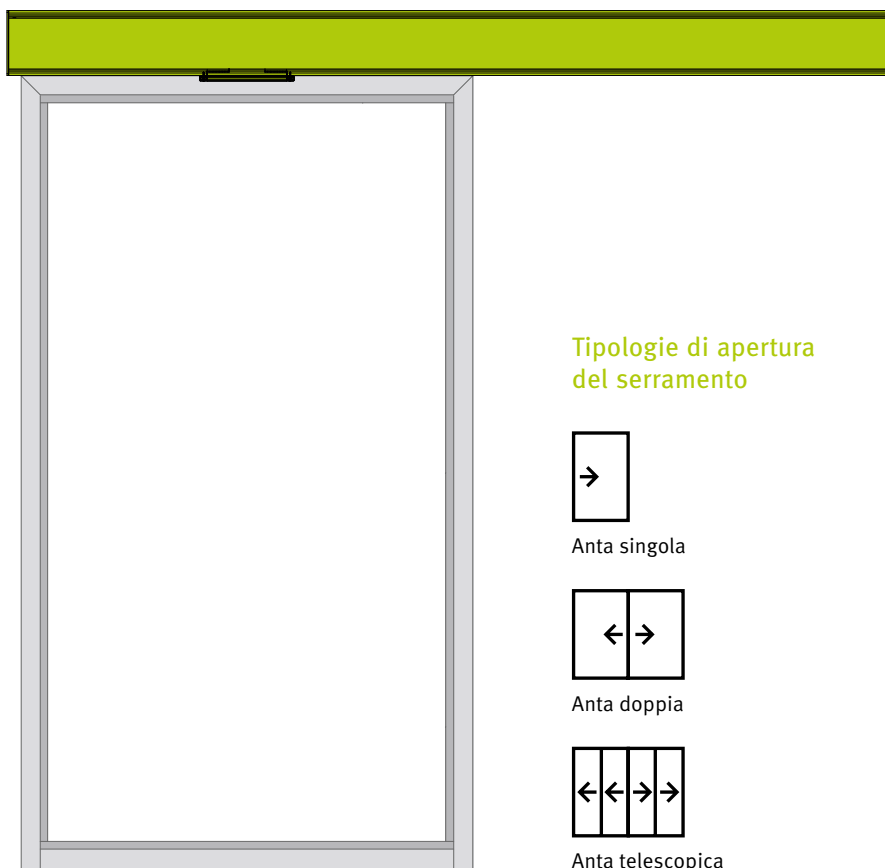
- **Antipanico** (escluso Eterna 70)
- **Elettroblocco** Fail Secure / Fail Safe
- **Elettroblocco Bistabile** (escluso Eterna 70)
- **Batterie di emergenza**
- **Modulo relè** per funzioni supplementari (escluso Eterna 70)
- **Sensori** per attivazione e sicurezza.
- **Sensore** a sfioramento a parete.
- **OT-3S Pulsante a gomito.**
- **Selettore** a chiave.
- **Pulsante** di emergenza.
- **Pulsante** attivazione per uscite di emergenza.
- **Radar** di apertura a microonde.
- **Tastiere** a codice in alluminio anodizzato.
- **Semaforo** rosso/verde per segnalazione stato porta.
- **Radiocomandi**, batterie di emergenza e relè di segnalazione.
- **Kit privacy.**

SERIE REVOLUS

sicura e affidabile

LABEL REVOLUS è la serie di operatori progettati per essere **installata nelle vie di esodo** e realizzata adottando soluzioni tecniche innovative che la rendono estremamente sicura, affidabile e semplice nell'installazione.

Il sistema ridondante per l'apertura di emergenza della porta automatica è composto da un motore brushless doppio, accoppiato in un unico involucro, per fornire una maggiore affidabilità rispetto all'impiego di due motori separati.



6 W

consumo energetico
in stand by

0,26/0,32kWh

consumo per 1500 cicli/giorno,
con passaggio libero compreso fra 1400 mm e 2400 mm
e ante con peso compreso fra 90+90 Kg e 150+150 Kg



PER
ESTERNO



PER
INTERNO



PER
UTILIZZO
INTENSO



PER VIE
DI ESODO



L'automazione risponde a tutti i requisiti imposti dalla normativa **EN 16005** superando tutti i test previsti per le porte installate sulle vie di esodo ed uscite di emergenza.

LA SICUREZZA E IL RISPETTO DEL NOSTRO PIANETA PRIMA DI TUTTO

Direttiva Macchine: 2006/42 CE
Direttiva compatibilità Elettromagnetica: EMC 2014/30/UE
Direttiva Bassa Tensione: LVD 2014/35/UE
Certificazione di qualità TÜV SÜD: certificato numero G623



EN16005

SERIE REVOLUS

| 90 | 150 | T |

AUTOMAZIONE RIDONDANTE PER PORTE SCORREVOLI

DESCRIZIONE PRODOTTO

Automazione, disponibile in 3 modelli, progettata per essere installata nelle **vie di esodo** e realizzata adottando soluzioni tecniche innovative che la rendono estremamente sicura, affidabile e semplice nell'installazione.

Il **sistema ridondante** assicura che, in caso di guasto di un elemento della parte principale dell'automazione, intervenga la parte secondaria per effettuare l'apertura di emergenza della porta automatica.

La centralina elettronica è estremamente compatta e costruita con componentistica di ultima generazione ed elevata affidabilità.

Il sistema utilizza una batteria al piombo monitorata per assicurare **l'apertura di emergenza entro 5 secondi** in caso di guasto.

Il **programmatore digitale R-DSEL** è lo strumento dell'installatore per configurare i parametri di funzionamento della porta automatica e viene utilizzato dall'utente per selezionare il programma di lavoro della porta.

Modelli:

- > **Revolus 90** per porte scorrevoli a 1 o 2 ante (portata massima per anta 90-130 Kg)
- > **Revolus 150** per porte scorrevoli a 1 o 2 ante (portata massima per anta 150-200 Kg)
- > **Revolus-T** per porte telescopiche a 2 o 4 ante (portata massima per anta 75-150 kg)



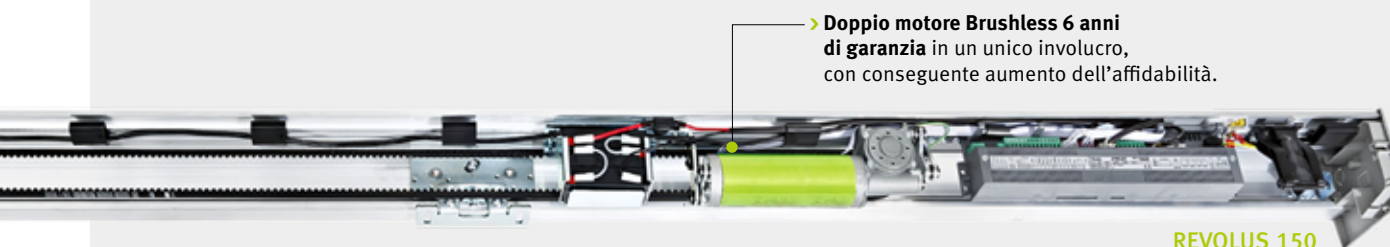
Progettata per essere installata nelle vie di fuga.



Funzione di apertura ridotta invernale.



REVOLUS 90



- > **Doppio motore Brushless 6 anni di garanzia** in un unico involucro, con conseguente aumento dell'affidabilità.

REVOLUS 150



- > **Il sistema "ridondante"**: in caso di guasto, fa intervenire la parte secondaria per l'apertura di emergenza.

- > **Centralina elettronica** che gestisce in modo indipendente i due motori.

REVOLUS-T



1. CARATTERISTICHE TECNICHE

Automazione	ETERNA Scorrevole e Telescopica
Peso singola anta	130 / 200 kg
Peso doppia anta	90 / 150 kg
Larghezza vano passaggio	700 / 4000 mm
Dimensioni automazione (HxPxL)	100x135 mm x L. (max. 6500 mm) / 120x210 mm x L. (max. 6500 mm)
Motore brushless	✓
Grado di protezione	IP22
Per vie di fuga	✓
Numero di cicli	4000/giorno (n. manovre 1mln)
Doppio ingresso per radar interni di apertura	✓
Batteria di emergenza	✓
Programmatore digitale R-DSEL	✓
Colore	RAL
Certificazioni - EN16005 - EAC - TUV	

Tabella riepilogativa delle prestazioni dell'intera gamma

2. PROFILI ABBINABILI

È possibile ordinare un ingresso finito con l'operatore Revolus che preferite nella versione smacchinata o assemblata.

Per chi desidera comporre la porta in autonomia, Label mette a disposizione un'ampia gamma di profili in lega di alluminio EN AW-6060 in accordo con la Norma UNI EN 573. Sono progettati per durare nel tempo e realizzati con un materiale a basso impatto ambientale, robusto e che resiste alle più diverse condizioni atmosferiche, anche estreme.



Profilo LB46



Profilo LB50

3. OPTIONAL

- > **Modulo R-WK per apertura** porta dall'esterno in assenza di corrente.
- > **Modulo relè UR24** per funzioni supplementari.

- > **Elettroblocco.**
- > **Pulsante per apertura di emergenza.**

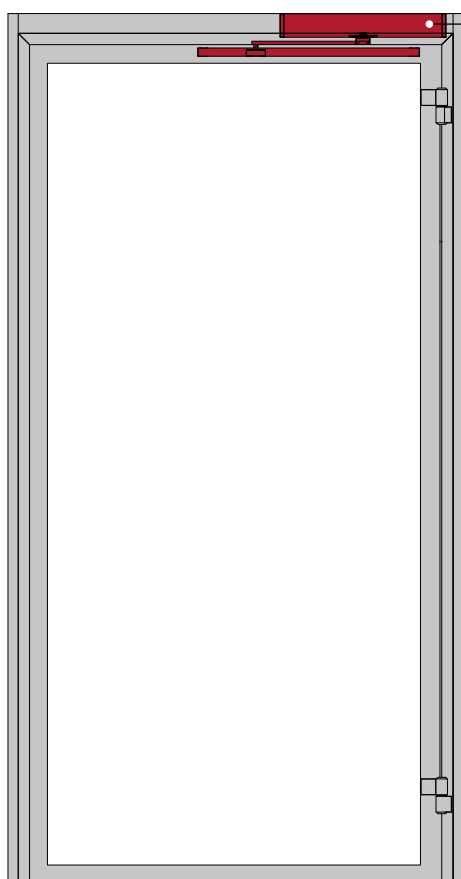
- > **Sensori** per attivazione e sicurezza monitorati.
- > **Selettore** a chiave.
- > **Tastiere** a codice in alluminio anodizzato.

- > **Semaforo** rosso/verde per segnalazione stato porta.
- > **Radiocomandi.**

SERIE NEXT

elegante e versatile

Il sistema di automazione **LABEL NEXT** è il prodotto ideale per comandare la chiusura e l'apertura delle porte a battente, dove sicurezza, eleganza, silenziosità e fluidità di movimento sono requisiti essenziali.



6 cm

Automazione architettonica ultracompatta per porte a battente (montaggio su architrave)



LabelTools

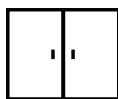


MyLabel

Tipologie di apertura del serramento



Anta singola



Anta doppia



Doppia anta asimmetrica



5 W

consumo energetico in stand by

Funzione low energy

Movimento a velocità ridotta per ridurre la forza e l'energia cinetica della porta, secondo i requisiti della normativa EN16005.



PER
ESTERNO



PER
INTERNO



FUNZIONE
RISPARMIO
ENERGETICO



LA SICUREZZA E IL RISPETTO DEL NOSTRO PIANETA PRIMA DI TUTTO

- › Direttiva compatibilità elettromagnetica EMC 2014/30/UE
- › Norma EN 61000-6-2 / EN 61000-6-3
- › Direttiva bassa tensione LVD 2014/35/UE
- › Norma EN 60335-2-103
- › Direttiva macchine 2006/42/CE
- › Norma EN 13849-1 / EN 13849-2 / Categoria=2, PL=d
- › EN 16005
- › Standard ANSI/CAN/UL325
- › EN1634 (test report WF436685 per NEXT 120S)
- › DIN 18650-1; DIN 18650-2



ANSI/CAN/UL325



EN16005

SERIE NEXT

| 75 | 120S | 150 |

AUTOMAZIONE PER PORTE A BATTENTE

DESCRIZIONE PRODOTTO

LABEL NEXT è il prodotto ideale per comandare la chiusura e l'apertura delle **porte a battente**, dove sicurezza, eleganza, silenziosità e fluidità di movimento sono requisiti essenziali.

La grande versatilità di questi operatori li rende la scelta ottimale per negozi, uffici pubblici e privati, ospedali, case di riposo, ambulatori, alberghi, bar e ristoranti.

Il sistema di automazione, in grado di movimentare porte a battente dal peso fino a 150 Kg per una larghezza anta di 1.000/1.500 mm, è dotato di un motore brushless con encoder che riduce ulteriormente i consumi, assicura un'usura minima e la massima durabilità nel tempo.





1. CARATTERISTICHE TECNICHE

Automazione	NEXT Battente
Peso singola anta	75 / 150 kg
Peso doppia anta	75 / 150 kg (x2)
Dimensioni automazione (LxHxP)	420x60x76 mm / 520x60x76 mm
Peso automazione	3,1 / 8 kg
Larghezza vano passaggio	600 / 1500 mm
Motore brushless	✓
Grado di protezione	IP32
Per vie di fuga	✓
Numero di cicli	4000/giorno (n. manovre 2 mln)
Funzione privacy	✓
LabelTools APP	✓
Colore	RAL
Certificazioni EN16005 - ANSI/CAN UL 325 - EAC - TUV (PER NEXT 75, IN ARRIVO PER GLI ALTRI MODELLI).	

Tabella riepilogativa delle prestazioni dell'intera gamma

2. BRACCETTI

I braccetti della serie NEXT sono sottili, eleganti ma robusti e le diverse tipologie a disposizione coprono un'ampia gamma di modalità di apertura.



3. OPTIONAL

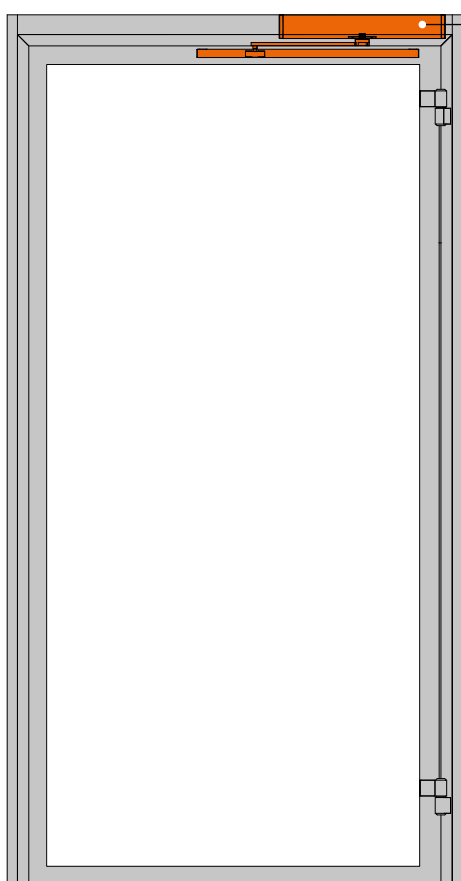
- > **Batterie** di emergenza
 - > **Radoricevente** per apertura porta
 - > **Elettromagnete/incontro elettrico**
 - > **Semaforo rosso/verde** per segnalazione stato porta
 - > **Kit privacy** per uffici e toilette
-
- > **Sensori** per attivazione e sicurezza.
 - > **Sensore** a sfioramento a parete.
 - > **OT-3S Pulsante a gomito.**
 - > **Selettore** a chiave.
 - > **Radar** di apertura a microonde.
 - > **Tastiere** a codice in alluminio anodizzato.
 - > **Semaforo rosso/verde** per segnalazione stato porta.
 - > **Radiocomandi** e relè di segnalazione.

SERIE NEPTIS PLUS

efficienza e consumi ridotti

Il sistema di automazione **NEPTIS PLUS** è perfetto per porte da esterno e da interno. L'operatore è dotato di alimentatori switching ad alta efficienza che assicurano consumi minimi di energia elettrica.

Il modello **NEPTIS PLUS INVERS** è dotato di apertura a molla per l'evacuazione fumi in caso d'incendio o mancanza di corrente.



Abbattiamo
le barriere
architettoniche

Tempo di pausa per persone diversamente abili regolabile da 0,5 a 60 secondi



LabelTools

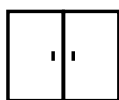


MyLabel

Tipologie di apertura
del serramento



Anta singola



Anta doppia



6 W

consumo energetico
in stand by

Funzione low energy

Movimento a velocità ridotta per ridurre la forza e l'energia cinetica della porta, secondo i requisiti della normativa EN16005.



PER
ESTERNO



PER
INTERNO



NO BARRIERE
ARCHITETTONICHE



FUNZIONE
RISPARMIO
ENERGETICO



EVACUAZIONE
FUMO



LA SICUREZZA E IL RISPETTO DEL NOSTRO PIANETA PRIMA DI TUTTO

- › Direttiva compatibilità elettromagnetica EMC 2014/30/UE
- › Norma EN 61000-6-2 / EN 61000-6-3
- › Direttiva bassa tensione LVD 2014/35/UE
- › Norma EN 60335-2-103
- › Direttiva macchine 2006/42/CE
- › Norma EN 13849-1 / EN 13849-2
- › Categoria=2, PL=d
- › EN 16005
- › ANSI/CAN/UL325: File E520015



ANSI/CAN/UL325

EN16005

SERIE NEPTIS PLUS

| NB-LET | NB-SLT | NB-LETB | NB-SLTB | NB-SLP | NB-SMT
| NB-SMTB | NB-SMP | NB-INVERS | NB-INVERSB |

AUTOMAZIONE PER PORTE A BATTENTE

DESCRIZIONE PRODOTTO

La famiglia dei nuovi operatori **NEPTIS PLUS** è l'upgrade di un best seller di Label.

Potente e affidabile, è progettata per ottimizzare l'utilizzo di energia e garantire consumi minimi e grande durabilità nel tempo anche in condizioni climatiche impegnative e utilizzo intenso.

I modelli per porta a due ante sono dotati di carter unico tagliato a misura per un eccellente impatto estetico che soddisfa le esigenze dei progettisti più esigenti.

La forza e la velocità di apertura e chiusura sono regolabili per garantire un'esperienza d'uso eccellente.

La funzione low energy riduce la velocità di movimento come da normativa EN16005 ed è impostabile da programmatore digitale.

Modelli:

- > Neptis Plus per porte a battente con **chiusura a molla**:
NB-LET, NB-SLT, NB-LETB, NB-SLTB, NB-SLP
- > Neptis Plus per porte a battente con **chiusura a motore**
NB-SMT, NB-SMTB, NB-SMP
- > Neptis Plus Invers per porte a battente con **apertura a molla**
NB-INVERS, NB-INVERSB





1. CARATTERISTICHE TECNICHE

Automazione	NEPTIS PLUS Battente
Peso singola anta	120 / 300 kg
Peso doppia anta	120 / 300 kg (x2)
Dimensioni automazione (LxHxP)	550x110x120 mm / 730x110x120 mm
Peso automazione	9,5 kg / 11 kg
Larghezza vano passaggio	600 / 1500 mm
Motore brushless	✓
Grado di protezione	IP31
Per vie di fuga	✓
Numero di cicli	4000/giorno (n. manovre 1mln)
Batteria incorporata di serie nei modelli NB-LETB, NB-SLTB, NB-SMTB, NB-INVERSB	✓
Funzione privacy	✓
LabelTools APP	✓
Colore	RAL
Certificazioni - EN16005 - ANSI/CAN UL 325 - EAC - TUV	

Tabella riepilogativa delle prestazioni dell'intera gamma



2. BRACCETTI

I braccetti della serie NEPTIS PLUS sono progettati per resistere anche a sollecitazioni importanti senza sacrificare il design.

3. OPTIONAL

- > Batterie di emergenza
- > Radioricevente per apertura porta
- > Elettromagnete/incontro elettrico
- > Sensori di sicurezza monitorati.
- > Sensore a sfioramento a parete.
- > OT-3S Pulsante a gomito.
- > Selettore a chiave.
- > Radar di apertura a microonde.
- > Tastiere a codice in alluminio anodizzato.
- > Semaforo rosso/verde per segnalazione stato porta.
- > Radiocomandi e relè di segnalazione.



ET-DSEL
programmatore digitale

T-LESS:
sensore senza contatto con led segnalatore stato porta



T-NFC:
programmatore digitale compatibile con le app LabelTools e MyLabel



FLATSCAN:
sensore per la protezione completa dell'area di movimento della porta

PROFILI PER PORTE

la qualità si vede
nei dettagli

LBFL | LBFL Plus | LB18
LB35 | LB46 | LB50
LB50 Antipanico
Breakout

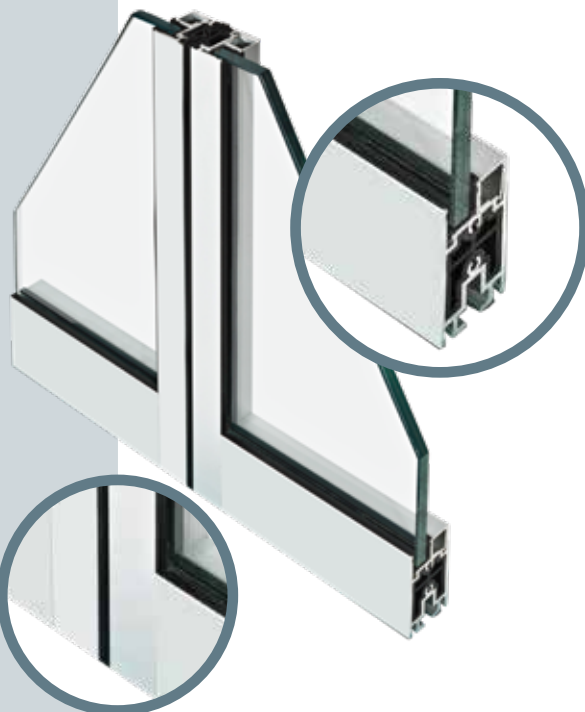
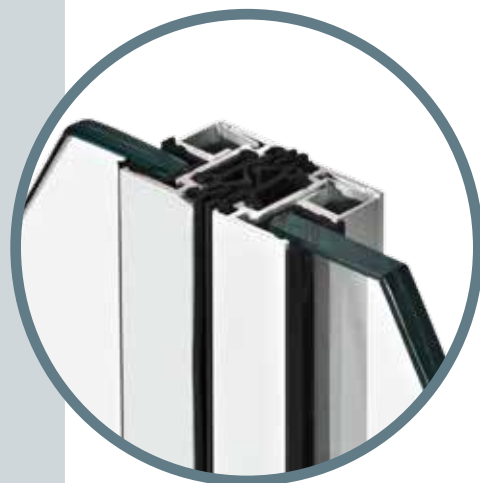
I PROFILI IN ALLUMINIO LABEL sono in lega di alluminio EN AW-6060 in accordo con la Norma UNI EN 573. Sono progettati per durare nel tempo e realizzati con un materiale a basso impatto ambientale, robusto e resistente alle più diverse condizioni atmosferiche, anche estreme.

Il taglio del profilo senza sbavature consente giunzioni sempre perfette che valorizzano e semplificano il vostro lavoro sia che scegliate di utilizzare componenti a catalogo sia che optiate per gli infissi finiti.

FINITURE STANDARD O A RICHIESTA per soddisfare qualsiasi richiesta del cliente o specifica del capitolato: i profili sono forniti grezzi o con finitura anodizzata argento; è possibile richiedere verniciature RAL Standard o RAL Speciale da campione.

UNA GAMMA CHE SODDISFA LE DIVERSE ESIGENZE

di portata e finitura: dalle porte a filo lucido a quelle più pesanti e sollecitate di centri commerciali e luoghi ad alta pedonalizzazione



Finiture: profili e carter
> simil inox
> argento
> colori RAL

Pannelli:
> Verniciatura RAL lamiera inox
> Stampa digitale (laminato)

Vetrazioni:

- > **Vetro stratificato** di sicurezza EN ISO 12543.
- > **Vetro monolitico** temprato EN 12150.
- > **Vetrata isolante** EN 1279 da 33.2 / 55.2.
- > Vetro **bianco latte**
- > Stampe **digitali/serigrafiche**
- > **Smart-Glass** (funzione trasparente/opaco)

Profili:

- > **Profili estrusi** in lega di alluminio EN AW-6060 in accordo con la Norma UNI EN 573.
- > **Stato di finitura** T5 o T6 secondo la Norma UNI EN 515.
- > **Tolleranze dimensionali e spessori** secondo la Norma UNI EN 12020.2 e/o UNI EN 755-9.
- > **Sistema complanare** con ante fisse e apribili di sezione 18 mm.
- > **Profilo standard sottile**, opzionale con camera maggiorata idonea per l'inserimento della serratura.
- > **Accoppiamento con tagli a 90°** senza lavorazioni di intestatura dei profili.
- > **Guarnizioni estruse** a disegno, realizzate in EPDM.
- > Inserimento del vetro ad infilare, **guarnizione perimetrale interna ed esterna**.

INGRESSI FINITI LABEL

la qualità
pronta
da installare



GLI INGRESSI FINITI LABEL sono prodotti con profili e componenti di altissima qualità e sono disponibili per diverse tipologie di porta.

AMPIA SCELTA DI PROFILI per le diverse tipologie di anta:

- **LB18** - per interno o ambienti in cui è richiesto un ingombro minimo;
- **LB35** - per porte snelle e resistenti, con elevata resistenza agli urti e utilizzo intenso;
- **LB46** - sistema leggero ed elegante per l'abbattimento termico e acustico;
- **LB50** - per quei contesti che esigono un'estrema solidità.

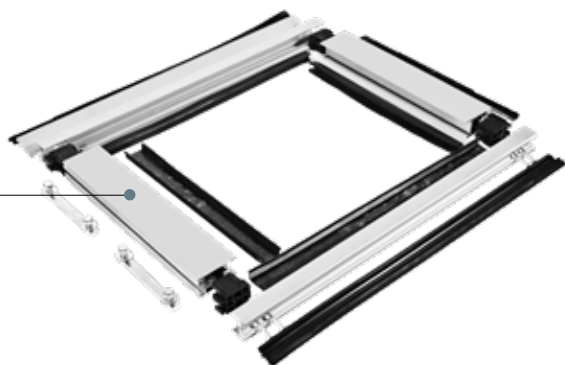
PORTE MANUALI O AUTOMATICHE, gli ingressi finiti possono essere completi di automazione scorrevole **serie Eterna** o **Serie Revolus**, o di automazione a battente **serie Next** o **serie Neptis Plus**.

A VOI LA SCELTA: gli ingressi finiti Label sono disponibili nelle versioni smacchinato e assemblato.



SOLUZIONE SERRAMENTO ASSEMBLATO

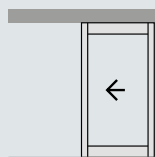
IL SERRAMENTO VIENE FORNITO ASSEMBLATO, DOPO ESSERE STATO PREPARATO SECONDO LE SPECIFICHE INDICATE NELL'ORDINE. IL SERRAMENTO ASSEMBLATO È COMPLETO DI PROFILI, GUARNIZIONI ED ACCESSORI NECESSARI PER LE FASI DI VETRAZIONE E POSA.



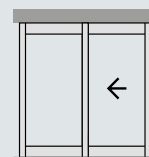
SOLUZIONE SERRAMENTO SMACCHINATO

IL SERRAMENTO SMACCHINATO È FORNITO IN KIT DI ASSEMBLAGGIO, GIÀ TAGLIATO E LAVORATO A MISURA SECONDO LE SPECIFICHE FORNITE AL MOMENTO DELL'ORDINE. IL KIT INCLUDE I PROFILI, LE GUARNIZIONI E GLI ACCESSORI NECESSARI PER LE FASI DI ASSEMBLAGGIO, VETRAZIONE E POSA.

1. TIPOLOGIE DI APERTURA DEL SERRAMENTO VERSIONE SCORREVOLE



Anta singola



Anta singola con laterale fisso

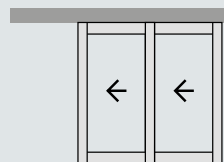


Anta doppia

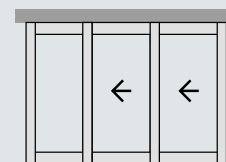


Anta doppia con laterale fisso

2. TIPOLOGIE DI APERTURA DEL SERRAMENTO VERSIONE TELESCOPICA



Anta singola 2 moduli



Anta doppia con laterale fisso 3 moduli



Anta doppia 4 moduli



Anta doppia con laterale fisso 6 moduli





SIAMO GREEN DA SEMPRE

e vogliamo aprire le porte
a un futuro sostenibile

In Label sviluppiamo sempre nuove soluzioni per migliorare le performance energetiche dei nostri prodotti e oggi **TUTTI GLI OPERATORI LABEL SONO A BASSO CONSUMO ENERGETICO**, tra i più ecologicamente performanti fra quelli in commercio.

Le automazioni Eterna sono dotate della **FUNZIONE RISPARMIO ENERGETICO** che permette di ridurre i consumi energetici dell'edificio.

Quando questa opzione è attiva, appena il sensore rileva che la persona è transitata interrompe l'azione di apertura della porta e avvia la sua chiusura minimizzando la dispersione termica.

Per noi, Green è un valore e per questo stiamo dotando ogni operatore di un'etichetta che ne attesta l'efficienza energetica.



SIAMO DOVE SEI TU

>50 Paesi

abbiamo una rete capillare di distributori e installatori

300.000 porte

installate nel mondo



PROGETTA I TUOI SPAZI

con le soluzioni
per porte
Label

**LA CERTIFICAZIONE TUV
UNI-EN 9001:2015** testimonia
come Label sia attenta alle
procedure di produzione,
assemblaggio e fornitura dei
propri prodotti: a riprova che avete
scelto il partner giusto per risultati
sempre ottimali.

**IL SERVIZIO DI ASSISTENZA PER
PROGETTI E CAPITOLATI** vi fornisce
assistenza tecnica specialistica per
appalti e supporto nell'individuazione
dei prodotti rispondenti alle richieste del
committente per essere più competitivi.

BIM LABEL

Sono sempre più i committenti che
richiedono progetti completi di BIM
(Building Information Modeling) per
essere ammessi a gare d'appalto.
L'utilizzo del **BIM** conforma il progetto a
standard internazionali e agevola la fase
progettuale riducendo sensibilmente
il margine di errore e i tempi di
progettazione.

Il BIM fornisce alle AECO (architetti,
ingegneri, appaltatori e proprietari/
gestori) gli strumenti giusti per costruire
in modo più efficiente, più veloce e più
green.



Accedi all'archivio Label BIM.
www.bimobject.com/it/label



INNOVATION IS AN OPEN DOOR

L’AFFIDABILITÀ
DELLE AUTOMAZIONI
E L’EFFICACIA DEL SERVIZIO
POST-VENDITA
SONO LE RAGIONI
PER CUI LABEL OGGI
È IL MARCHIO UTILIZZATO
DAGLI INSTALLATORI
IN OLTRE 50 PAESI NEL MONDO.

Scopri altre installazioni Label



Alcuni luoghi dove ogni giorno vengono utilizzate porte Label

AEROPORTI STAZIONI FERROVIARIE



CROAZIA - Pola

Aeroporto Internazionale Pola

THAILANDIA - Bangkok

Aeroporto Internazionale Don Mueang

ITALIA - Reggio Emilia

Stazione alta velocità

CENTRI COMMERCIALI NEGOZI



CINA - Hong Kong

CITIC Tower

ITALIA - Bergamo

Coop Supermercato

ITALIA - Carpenedolo (Brescia)

Penny Market

ITALIA - Trento

Conad Supermercato

ITALIA - Curno (Bergamo)

Mondo Convenienza

ITALIA - Milano

Polo Commerciale San Giuliano
Milanese

OSPEDALI CASE DI CURA E DI RIPOSO STRUTTURE SANITARIE



ARABIA SAUDITA - Al Khobar

Medical Center - Al Khobar

ARABIA SAUDITA - Riad

Prince Medica Sultan

BELGIO

Pantheon Clinic Diest

EAU - Abu Dhabi

Gmc - Fujairah

EAU - Abu Dhabi

Ibin Sinha Hospital

EAU - Ajman

Gmc - Hospital

EAU - Dubai

Ginecology E Fertility Clinic

EAU - Dubai

Gmc - Dubai Main Block

EAU - Dubai

Medcare Hospital Sharjah

EAU - Dubai

Thumbay Hospital

EAU - Dubai

Zayed Military Hospital

EAU - Dubai

Zuleka Hospital

ISRAELE Kiryat Atidim - Tel Aviv

Raphael Hospital

ISRAELE - Ramat Gan

Naara Medical Center

GIORDANIA - Amman

Kmc Amman

MAROCCO - Casablanca

Jerrada Hospital

MAROCCO - Marrakech

Clinique L'aeroporto Marrakech

QATAR - Doha

Mazaya Medical Trading Alsaad

REP. CECA - Kladno

Kladno Hospital

REP. CECA - Melnik

Hospital Polyclinic Melnik

ROMANIA - Bucarest

Fundeni Hospital

ROMANIA - Bucarest

Marie Curie Hospital

ROMANIA - Cornu

Swiss Caps

ROMANIA - Iasi

Cardiology Hospital Iasi

ROMANIA - Iasi

Oblu Hospital

ROMANIA - Iasi

Parhon Hospital

ROMANIA - Suceava

Suceava Emergency Hospital

RUSSIA - San Pietroburgo

Scandinavia Clinic

SINGAPORE

Sengkang General Hospital

TRINIDAD & TOBAGO

Fortin General Hospital

UNGHERIA - Budapest

Duna Medical Center

ZAMBIA - Lusaka

Maina Soko Hospital

ITALIA - Arezzo

Ospedale Calcit

ITALIA - Baggiovara (Modena)

Ospedale Civile

ITALIA - Bolzano

Clinica Reha

ITALIA - Bolzano

Ospedale Centrale

ITALIA - Brescia

Poliambulanze

ITALIA - Cagliari

Ospedale Sant'Antonio

ITALIA - Firenze

Ospedale Santa Maria Annunziata

ITALIA - Genova

Ospedale Policlinico San Martino

ITALIA - Latina

Ospedale Santa Maria Goretti

ITALIA - Milano

Ospedale San Raffaele

ITALIA - Olbia

Clinica Privata

ITALIA - Padova

Stabulario Universitario Veterinario

ITALIA - Pavullo nel Frignano (MO)

Ospedale

ITALIA - Peschiera del Garda (VR)

Farmacia Reparto Antibatterico

ITALIA - Pozzilli (Isernia)

Istituto Neurologico Neuromed

ITALIA - Roma

Ospedale Pertini

ITALIA - Roma

Ospedale San Camillo

ITALIA - Roma

Ospedale Umberto I°

ITALIA - Roma

Policlinico Gemelli Attività privata

ITALIA - Roma

Policlinico Gemelli Isteroscopia

ITALIA - Varese

Ospedale Filippo del Ponte

ITALIA - Verduno (Cuneo)

Ospedale Alba Brà

ITALIA - Vicenza

Centro Medico San Luca

ITALIA - Vicenza

Ospedale San Bortolo

PARCHI DIVERTIMENTO IMPIANTI SPORTIVI CINEMA



SINGAPORE

Ruota panoramica

ITALIA - Firenze

Cinema The Space

ITALIA - Milano

Fiera - EXPO 2015

UFFICI PUBBLICI E PRIVATI



AFGHANISTAN - Kabul

Palazzo del Parlamento



INNOVATION IS AN OPEN DOOR



LABEL S.p.A. Via Umberto Ilariuzzi 17/A - 43126 San Pancrazio Parmense (PARMA) Italy
T. +39 0521 6752 - infocom@labelspa.it

www.labelspa.com

